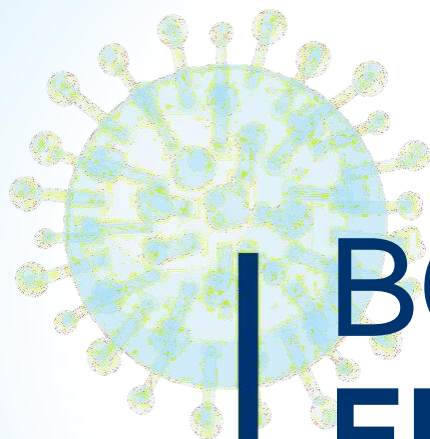


NOVOCORONAVÍRUS

COVID-19



BOLETIM EPIDEMIOLÓGICO

SECRETARIA DE SAÚDE DO JABOATÃO DOS GUARARAPES

VERSÃO 2 // 23/03/2020



SAÚDE
VIGILANTE



PREFEITURA DO
JABOATÃO
DOS GUARARAPES

PAIXÃO POR FAZER DIFERENTE

CORONAVÍRUS (COVID-19)

Em 2020, até o dia 23/03/2020, foram notificados 51 casos suspeitos de COVID-19, dos quais 03 (5,9%) foram confirmados, 28 (54,9%) estão em investigação e 20 (39,2%) foram descartados. Na Regional 6 está concentrada a maioria dos casos, 33 (64,7%). O Cievs Jaboatão monitora 01 caso confirmado de COVID-19 de uma criança residente no exterior. Foram notificados 23 casos leves de Síndrome gripal, pelas unidades básicas de saúde do município e 09 casos de SRAG, pelos hospitais.

Tabela 1. Casos notificados do novo Coronavírus (COVID-19), segundo classificação final e Regional de Saúde de Residência. Jaboatão dos Guararapes, 2020.

REGIONAL DE SAÚDE	CONFIRMADOS	DESCARTADOS	EM INVESTIGAÇÃO	NOTIFICADOS
1	0	1	1	2
2	1	1	3	5
3	1	0	1	2
4	0	0	2	2
5	0	2	3	5
6	1	15	17	33
7	0	1	1	2
JABOATÃO	3	20	28	51

Fonte: Cievs/GVE/SVS/SMS Jaboatão dos Guararapes.

*Dados provisórios, sujeito a alterações. 23/03/2020

Segundo a idade os casos ocorreram entre a idade de 0 a 71 anos. O principal grupo afetado é o de 30 a 39 anos (35,3%). Segundo o sexo, 56,9% são mulheres e 43,1% são homens.

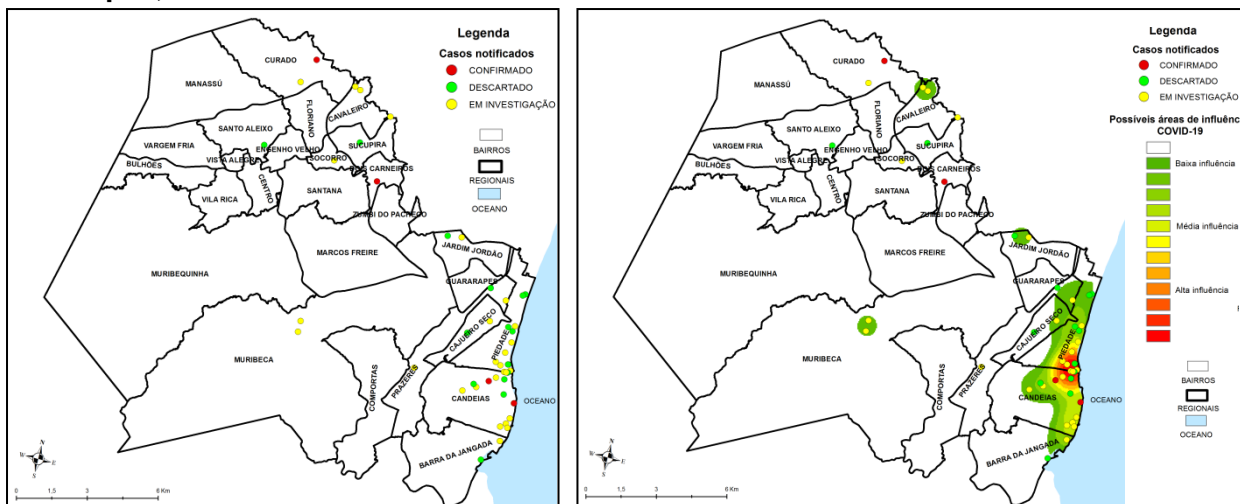
Tabela 2. Casos notificados do novo Coronavírus (COVID-19), segundo sexo e faixa etária. Jaboatão dos Guararapes, 2020.

FAIXA ETÁRIA	Feminino		Masculino		JABOATÃO	
	N	%	N	%	N	%
0-9 anos	4	57,1	3	42,9	7	13,7
10-19 anos	2	66,7	1	33,3	3	5,9
20-29 anos	3	37,5	5	62,5	8	15,7
30-39 anos	12	66,7	6	33,3	18	35,3
40-49 anos	2	33,3	4	66,7	6	11,8
50-59 anos	2	66,7	1	33,3	3	5,9
60-69 anos	2	50,0	2	50,0	4	7,8
70-79 anos	2	100,0	0	0,0	2	3,9
JABOATÃO	29	56,9	22	43,1	51	100

Fonte: Cievs/GVE/SVS/SMS Jaboatão dos Guararapes.

*Dados provisórios, sujeito a alterações. 23/03/2020

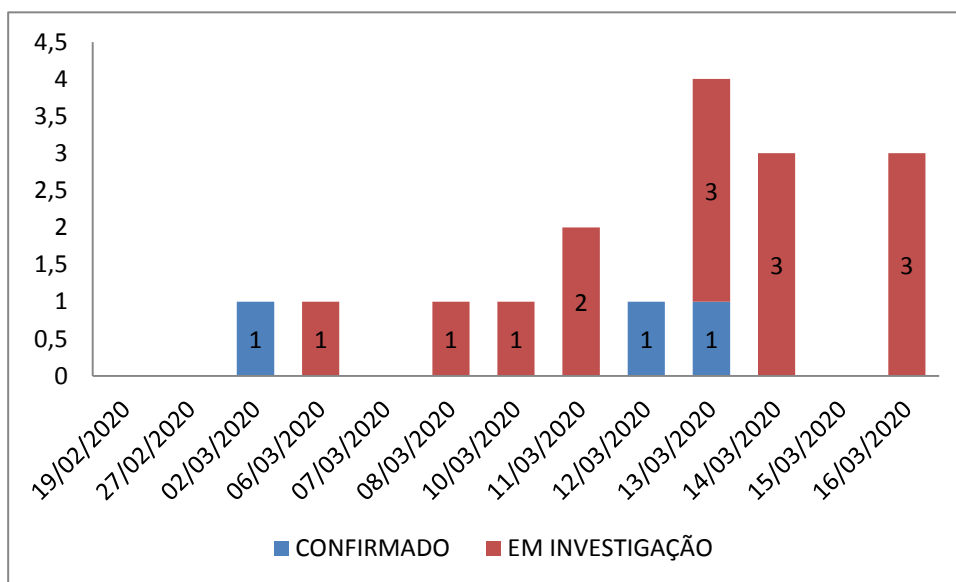
Figura 1. Distribuição dos casos suspeitos e confirmados de COVID-19. Jaboatão dos Guararapes, 2020.



Fonte: Cievs/GVE/SVS/SMS Jaboatão dos Guararapes.

*Dados provisórios, sujeito a alterações. 23/03/2020

Gráfico 1. Casos Confirmados e em investigação, segundo data de início dos sintomas. Jaboatão dos Guararapes, 2020.



Fonte: Cievs/GVE/SVS/SMS Jaboatão dos Guararapes.

*Dados provisórios, sujeito a alterações. 23/03/2020

Tabela 3. Número e proporção de casos descartados de COVID-19, segundo vírus respiratório identificado. Jaboatão dos Guararapes, 2020.

VÍRUS	N	%
Rinovírus	1	5,0
Influenza A	5	25,0
Influenza A H1N1	1	5,0
Influenza B	2	10,0
Não detectável	11	55,0
Total Geral	20	100,0

Fonte: Cievs/GVE/SVS/SMS Jaboatão dos Guararapes.

*Dados provisórios, sujeito a alterações. 23/03/2020

Expediente:

Secretária de Saúde do Jaboatão dos Guararapes
Zelma Pessôa

Secretário Executivo de Atenção e Vigilância em Saúde
Rodrigo Canto

Superintendente de Vigilância em Saúde
Vânia Freitas

Gerente de Vigilância Epidemiológico
Camila Brito

Chefe do Centro de Informações Estratégicas de Vigilância em Saúde
Ana Maria Almeida

Mapa:
Camila Brito

Elaboração:
Camila Brito

Revisão Final:
Zelma Pessôa
Camila Brito

Notificação de casos:

Cievs Jaboatão dos Guararapes

81 99975-1640

E-mail: cievs.jaboatao@gmail.com

Ouvidoria SUS Jaboatão dos Guararapes

0800 083 2525