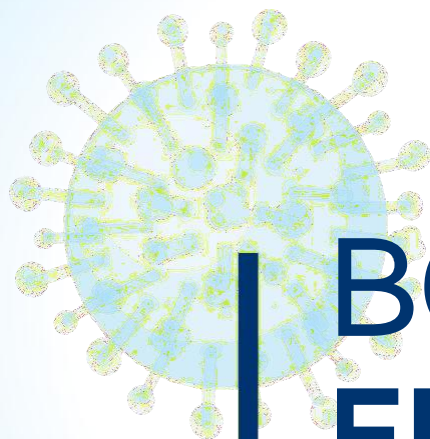


NOVOCORONAVÍRUS

COVID-19



BOLETIM EPIDEMIOLÓGICO

SECRETARIA DE SAÚDE DO JABOATÃO DOS GUARARAPES

VERSÃO 4 // 31/03/2020



SAÚDE
VIGILANTE



PREFEITURA DO
JABOATÃO
DOS GUARARAPES

PAIXÃO POR FAZER DIFERENTE

CORONAVÍRUS (COVID-19)

Em 2020, até o dia 30/03/2020, foram notificados 147 casos suspeitos de COVID-19, dos quais 06 (4,1%) foram confirmados, 30 (20,4%) estão em investigação e 111 (75,5%) foram descartados. Na Regional 6 está concentrada a maioria dos casos, 73 (49,6%). O Cievs Jaboatão monitora 01 caso confirmado de COVID-19 de uma criança residente no exterior. Foram notificados 166 casos leves de Síndrome gripal, pelas unidades básicas de saúde do município e 80 casos que evoluíram para SRAG.

Tabela 1. Casos notificados do novo Coronavírus (COVID-19), segundo classificação final e Regional de Saúde de Residência. Jaboatão dos Guararapes, 2020.

REGIONAL DE SAÚDE	CONFIRMADOS	DESCARTADOS	EM INVESTIGAÇÃO	NOTIFICADOS
1	0	11	1	12
2	1	13	6	20
3	2	6	0	8
4	0	6	3	9
5	1	16	2	19
6	2	55	16	73
7	0	4	2	6
JABOATÃO	6	111	30	147

Fonte: Cievs/GVE/SVS/SMS Jaboatão dos Guararapes.

*Dados provisórios, sujeito a alterações. 30/03/2020

Segundo a idade os casos ocorreram entre a idade de 0 a 90 anos. O principal grupo afetado é o de 30 a 39 anos (27,6%). Segundo o sexo, 60,3% são mulheres e 39,7% são homens.

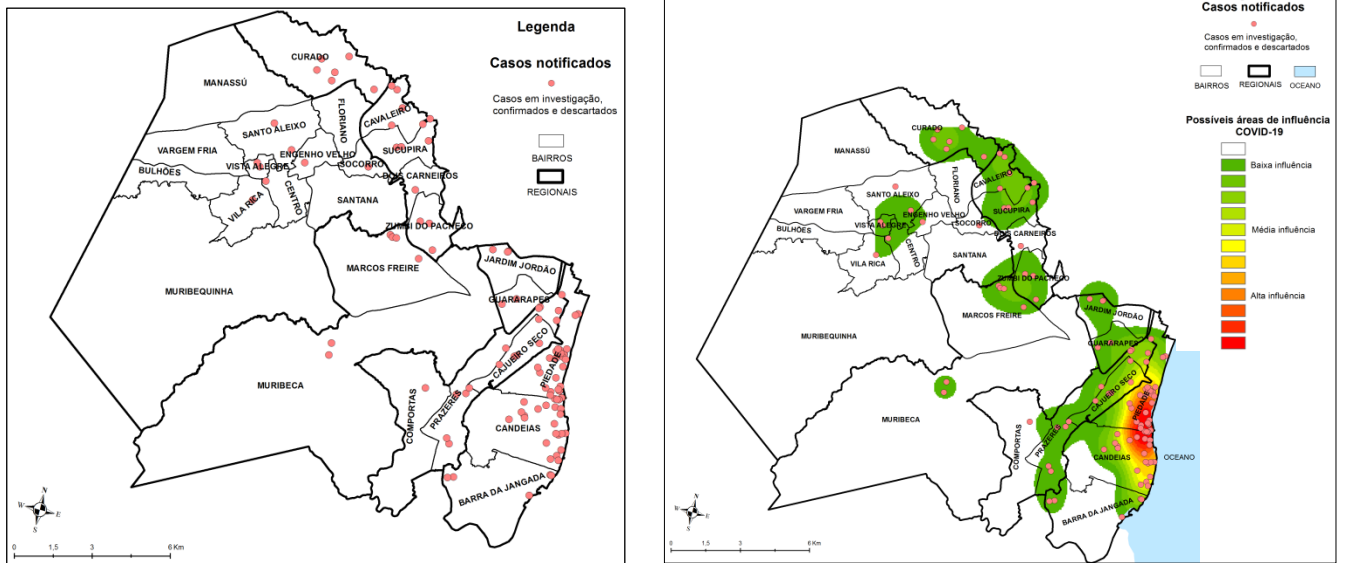
Tabela 2. Casos notificados do novo Coronavírus (COVID-19), segundo sexo e faixa etária. Jaboatão dos Guararapes, 2020.

FAIXA ETÁRIA	Feminino		Masculino		JABOATÃO	
	N	%	N	%	N	%
0-9 anos	17	54,8	14	45,2	31	21,1
10-19 anos	6	75,0	2	25,0	8	5,4
20-29 anos	9	52,9	8	47,1	17	11,6
30-39 anos	22	61,1	14	38,9	36	24,5
40-49 anos	6	46,2	7	53,8	13	8,8
50-59 anos	4	40,0	6	60,0	10	6,8
60-69 anos	8	66,7	4	33,3	12	8,2
70-79 anos	8	72,7	3	27,3	11	7,5
80 anos e mais	9	100,0	0	0,0	9	6,1
JABOATÃO	89	60,5	58	39,5	147	100,0

Fonte: Cievs/GVE/SVS/SMS Jaboatão dos Guararapes.

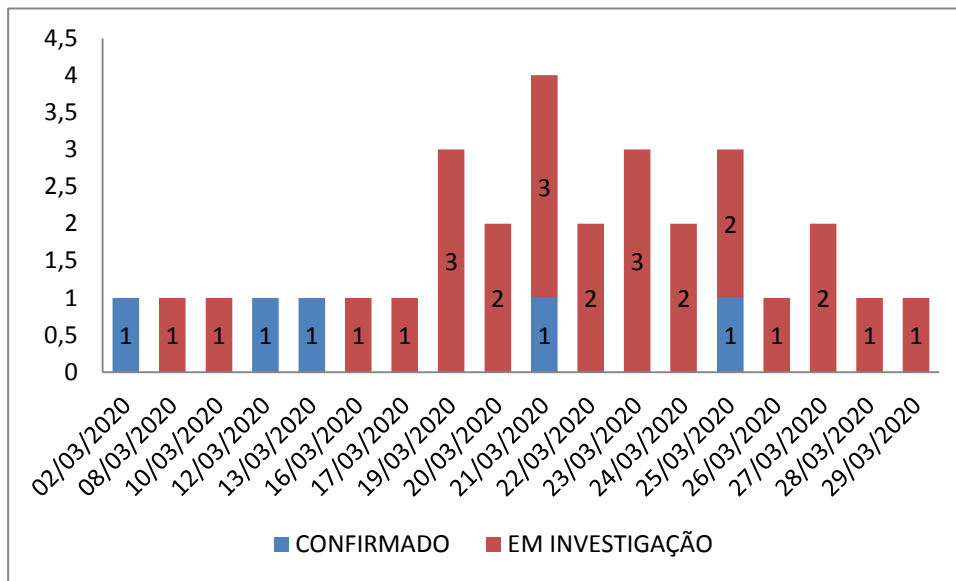
*Dados provisórios, sujeito a alterações. 30/03/2020

Figura 1. Distribuição dos casos suspeitos e confirmados de COVID-19. Jaboatão dos Guararapes, 2020.



Fonte: Cievs/GVE/SVS/SMS Jaboatão dos Guararapes.
 *Dados provisórios, sujeito a alterações. 30/03/2020

Gráfico 1. Casos Confirmados e em investigação, segundo data de início dos sintomas. Jaboatão dos Guararapes, 2020.



Fonte: Cievs/GVE/SVS/SMS Jaboatão dos Guararapes.
 *Dados provisórios, sujeito a alterações. 30/03/2020

Tabela 3. Número e proporção de casos descartados de COVID-19, segundo vírus respiratório identificado. Jaboatão dos Guararapes, 2020.

VÍRUS	N	%
Influenza A	19	17,1
Influenza A H1N1	8	7,2
Influenza B	11	9,9
Negativo Sars-CoV-2/Aguardando Influenza	11	9,9
Rinovírus	1	0,9
Nenhum vírus	61	55,0
Total Geral	111	100

Fonte: Cievs/GVE/SVS/SMS Jaboatão dos Guararapes.

*Dados provisórios, sujeito a alterações. 30/03/2020

Tabela 3. Óbitos notificados por Síndrome Respiratória Aguda Grave - SRAG. Jaboatão dos Guararapes, 2020.

Idade	Bairro	Resultado
20	Piedade	Negativo Influenza/negativo sarscov2
38	Sucupira	Influenza A/negativo sarscov2
49	Jardim Jordão	Influenza B/negativo sarscov2
57	Prazeres	Influenza A/negativo sarscov2
60	Cajueiro Seco	Influenza A/negativo sarscov2
66	Zumbi do Pacheco	Aguardando Influenza/Negativo Sars-CoV-2
90	Candeias	Negativo Influenza/negativo sarscov2

Fonte: Cievs/GVE/SVS/SMS Jaboatão dos Guararapes.

*Dados provisórios, sujeito a alterações. 30/03/2020

<p>Expediente: Secretária de Saúde do Jaboatão dos Guararapes Zelma Pessôa</p> <p>Secretário Executivo de Atenção e Vigilância em Saúde Rodrigo Canto</p> <p>Superintendente de Vigilância em Saúde Vânia Freitas</p> <p>Gerente de Vigilância Epidemiológico Camila Brito</p> <p>Chefe do Centro de Informações Estratégicas de Vigilância em Saúde Ana Maria Almeida</p> <p>Mapa: Camila Brito</p> <p>Elaboração: Camila Brito</p> <p>Revisão Final: Zelma Pessôa Camila Brito</p>	<p>Notificação de casos:</p> <p>Cievs Jaboatão dos Guararapes</p> <p>81 99975-1640</p> <p>E-mail: cievs.jaboatao@gmail.com</p> <p>Ouvidoria SUS Jaboatão dos Guararapes</p> <p>0800 083 2525</p>
--	--