


# NOVO CORONAVÍRUS

COVID-19



# BOLETIM EPIDEMIOLÓGICO

SECRETARIA DE SAÚDE DO JABOATÃO DOS GUARARAPES

VERSÃO 111 // 20/07/2020



SAÚDE  
VIGILANTE



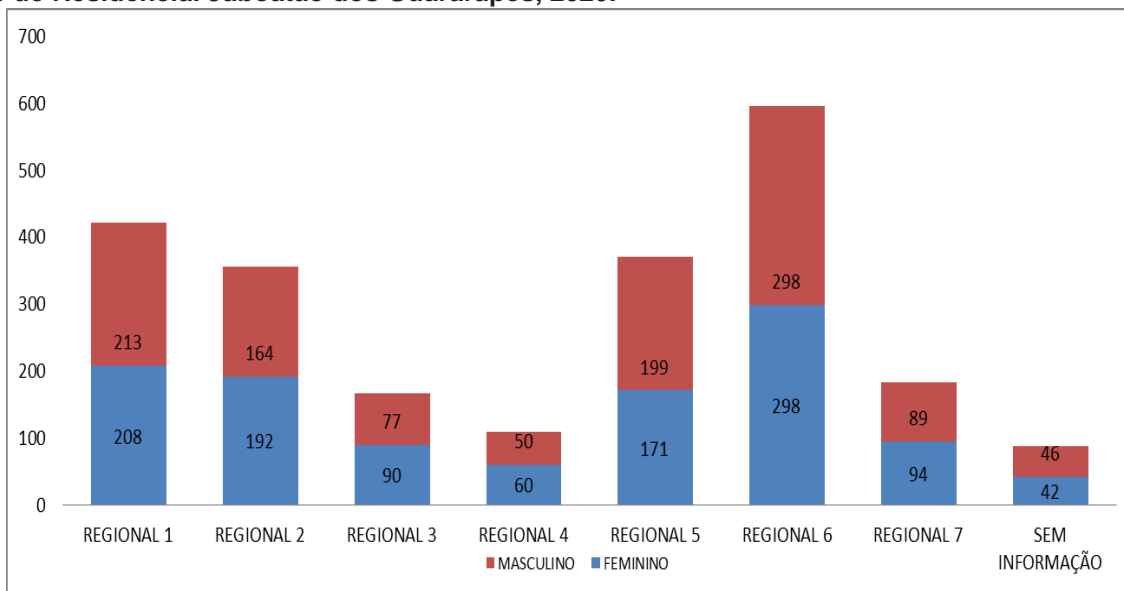
PREFEITURA DO  
**JABOATÃO**  
DOS GUARARAPES

PAIXÃO POR FAZER DIFERENTE

# CORONAVÍRUS (COVID-19)

Em 2020, até o dia 19/07/2020, foram confirmados 2.291 casos de Síndrome Respiratória Aguda Grave (SRAG) por COVID-19 e 3.678 casos leves, por COVID-19, dos quais 1.060 em profissionais de saúde, residentes do Jaboatão dos Guararapes. São 1.133 casos confirmados que estão recuperados. Ocorreram 680 óbitos.

**Gráfico 1. Casos SRAG confirmados do novo Coronavírus (COVID-19), segundo sexo e Regional de Saúde de Residência. Jaboatão dos Guararapes, 2020.**

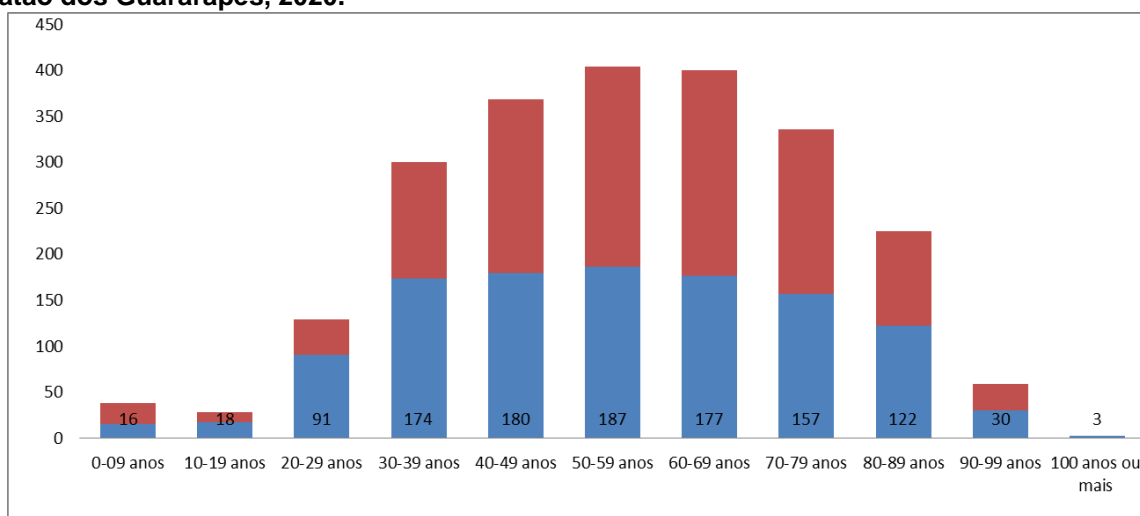


Fonte: Cievs/GVE/SVS/SMS Jaboatão dos Guararapes

\*Dados provisórios, sujeitos a alterações. 19/07/2020

Segundo a idade, os casos confirmados ocorreram entre a idade de 0 a 103 anos. O principal grupo afetado é o de 50 a 59 anos (17,6%). Segundo o sexo, 50,4% são mulheres e 49,6% são homens.

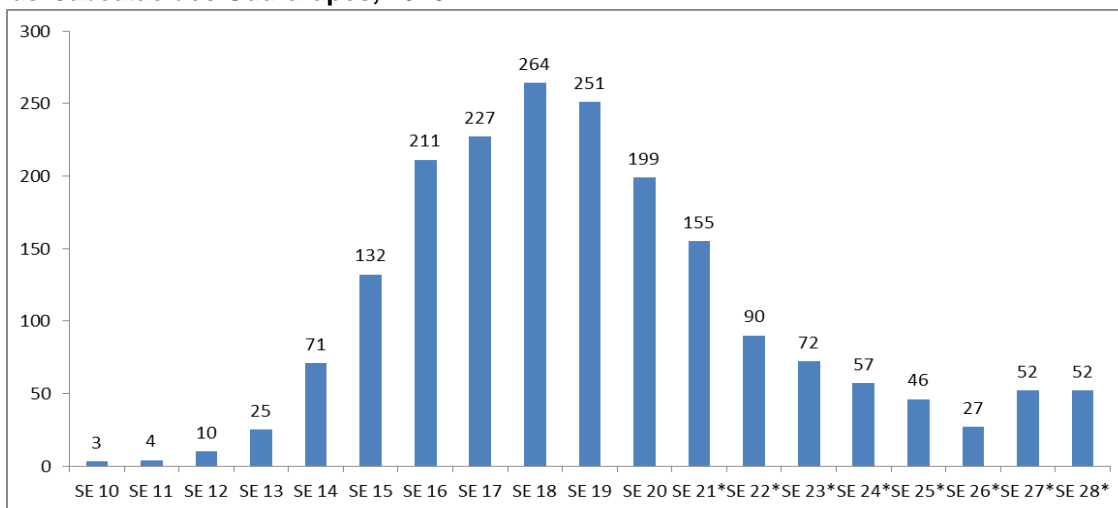
**Gráfico 2. Casos SRAG confirmados do novo Coronavírus (COVID-19), segundo sexo e faixa etária. Jaboatão dos Guararapes, 2020.**



Fonte: Cievs/GVE/SVS/SMS Jaboatão dos Guararapes.

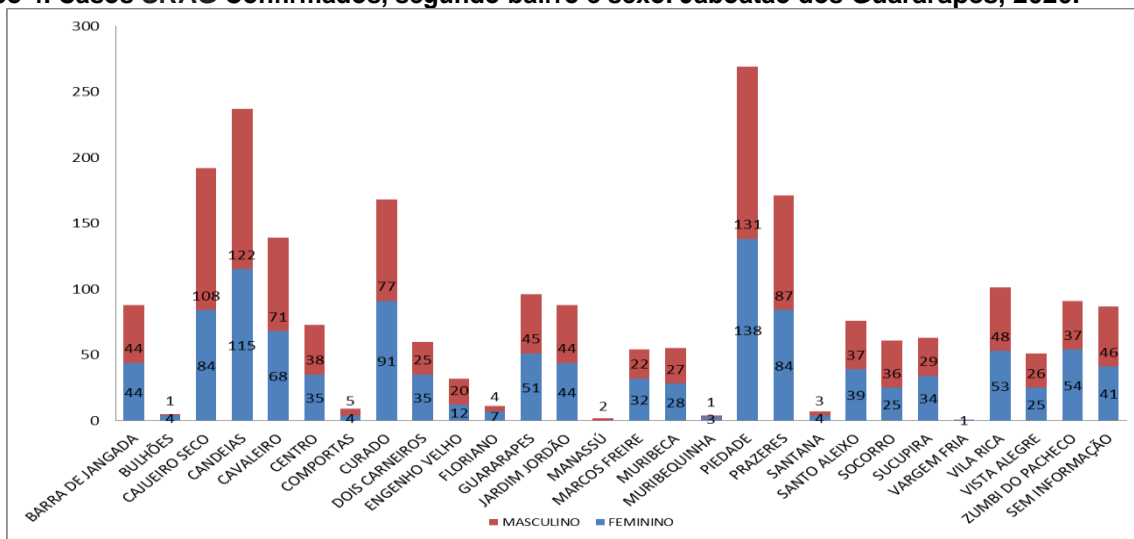
\*Dados provisórios, sujeitos a alterações. 19/07/2020

**Gráfico 3. Número de casos SRAG confirmados, segundo Semana Epidemiológica (SE) do início dos sintomas. Jaboatão dos Guararapes, 2020.**



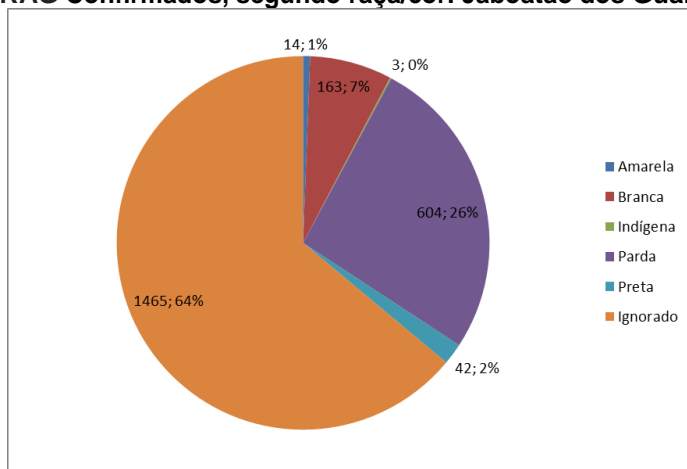
Fonte: Cievs/GVE/SVS/SMS Jaboatão dos Guararapes. \*343 casos sem informação de data dos primeiros sintomas  
\*Dados provisórios, sujeitos a alterações. 19/07/2020

**Gráfico 4. Casos SRAG Confirmados, segundo bairro e sexo. Jaboatão dos Guararapes, 2020.**



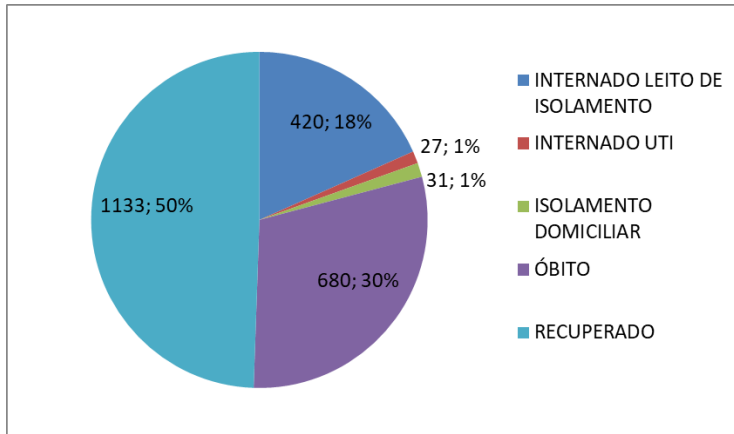
Fonte: Cievs/GVE/SVS/SMS Jaboatão dos Guararapes.  
\*Dados provisórios, sujeitos a alterações. 19/07/2020

**Gráfico 5. Casos SRAG Confirmados, segundo raça/cor. Jaboatão dos Guararapes, 2020.**



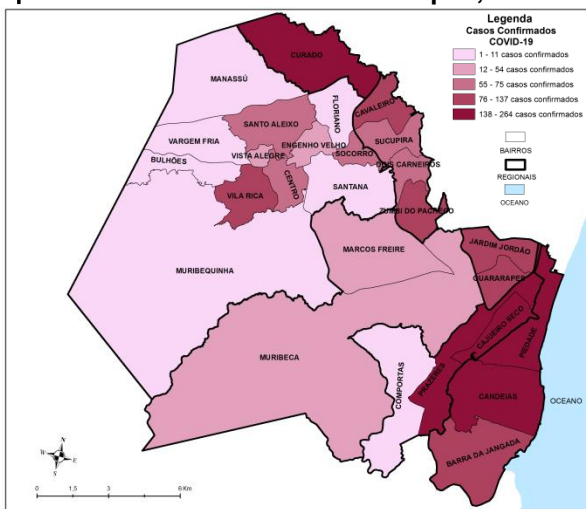
Fonte: Cievs/GVE/SVS/SMS Jaboatão dos Guararapes.  
\*Dados provisórios, sujeitos a alterações. 19/07/2020

**Gráfico 6. Número e proporção de casos SRAG confirmados, segundo evolução. Jaboatão dos Guarapés, 2020.**



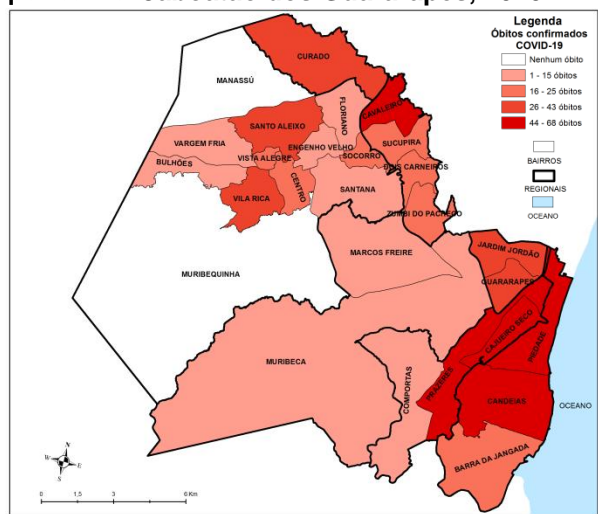
Fonte: Cievs/GVE/SVS/SMS Jaboatão dos Guarapés.  
\*Dados provisórios, sujeitos a alterações. 19/07/2020

**Mapa 1. Casos SRAG confirmados de COVID-19, por bairro. Jaboatão dos Guarapés, 2020.**



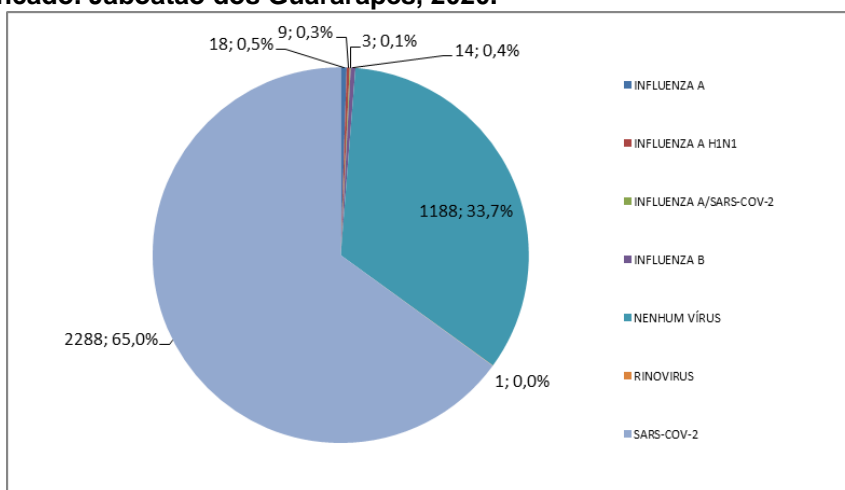
Fonte: Cievs/GVE/SVS/SMS Jaboatão dos Guarapés  
\*Dados provisórios, sujeitos a alterações. 13/07/2020

**Mapa 2. Óbitos SRAG confirmados de COVID-19, por bairro. Jaboatão dos Guarapés, 2020.**



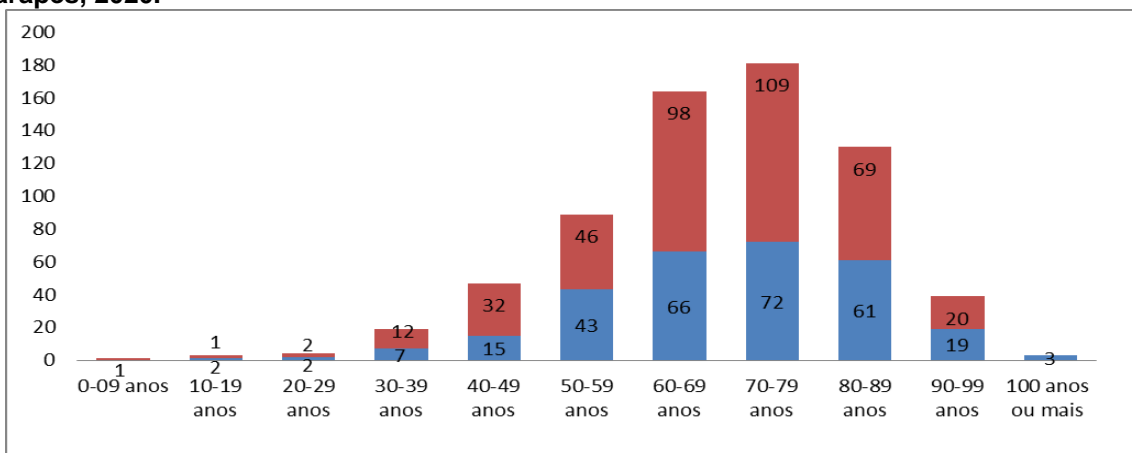
Fonte: Cievs/GVE/SVS/SMS Jaboatão dos Guarapés  
\*Dados provisórios, sujeitos a alterações. 13/07/2020

**Gráfico 7. Proporção de casos SRAG confirmados e descartados de COVID-19, segundo vírus respiratório identificado. Jaboatão dos Guarapés, 2020.**



Fonte: Cievs/GVE/SVS/SMS Jaboatão dos Guarapés. \*03 casos positivos influenza A e SARS-COV  
\*Dados provisórios, sujeitos a alterações. 19/07/2020

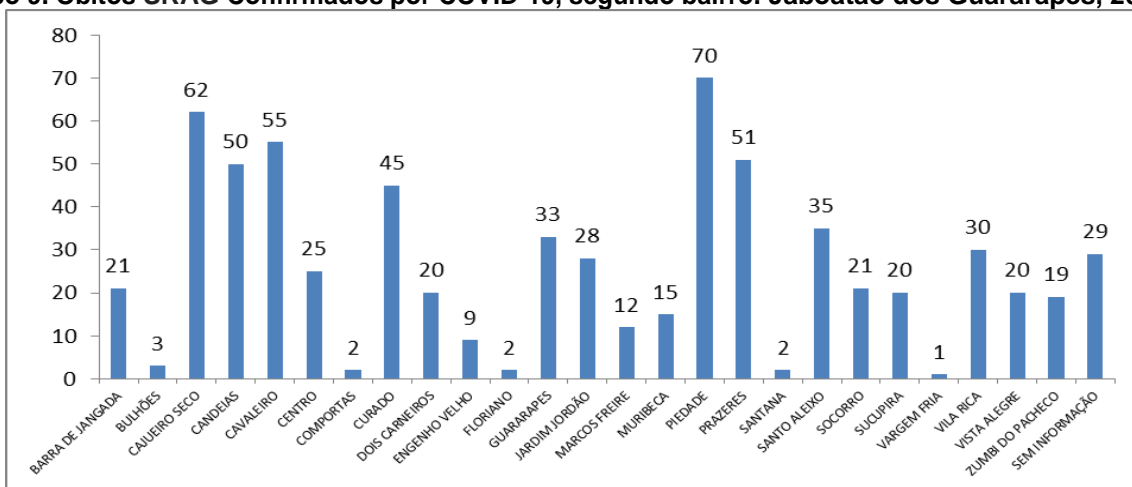
**Gráfico 8. Óbitos SRAG Confirmados por COVID-19, segundo sexo e faixa etária. Jaboatão dos Guararapes, 2020.**



Fonte: Cievs/GVE/SVS/SMS Jaboatão dos Guararapes.

\*Dados provisórios, sujeitos a alterações. 19/07/2020

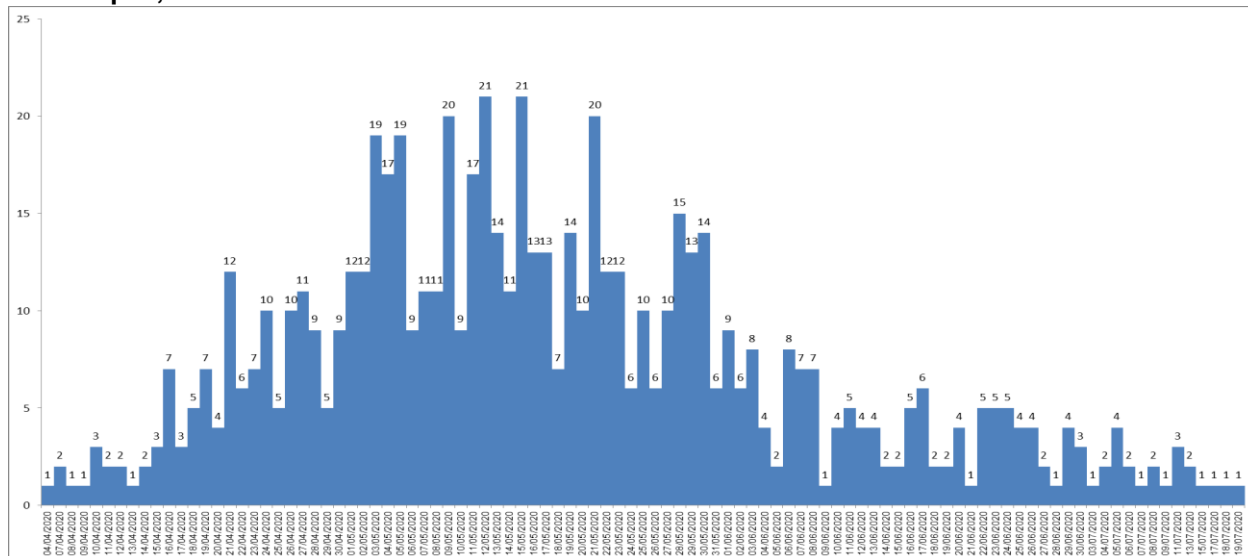
**Gráfico 9. Óbitos SRAG Confirmados por COVID-19, segundo bairro. Jaboatão dos Guararapes, 2020.**



Fonte: Cievs/GVE/SVS/SMS Jaboatão dos Guararapes.

\*Dados provisórios, sujeitos a alterações. 19/07/2020

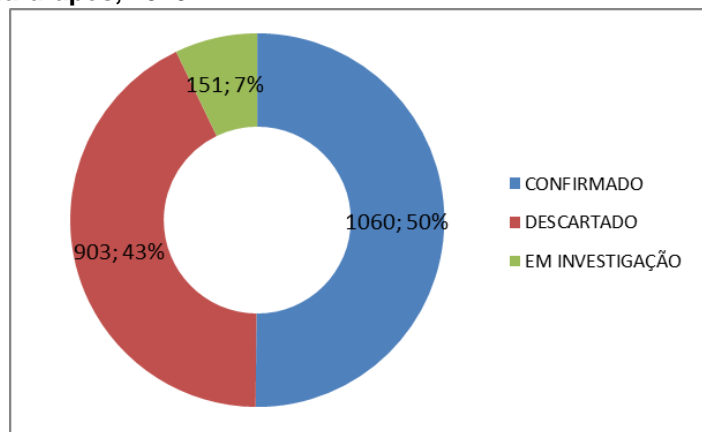
**Gráfico 10. Óbitos SRAG Confirmados por COVID-19, segundo data do óbito. Jaboatão dos Guararapes, 2020.**



Fonte: Cievs/GVE/SVS/SMS Jaboatão dos Guararapes.

\*Dados provisórios, sujeitos a alterações. 19/07/2020

**Gráfico 11. Número e Proporção de casos leves notificados de COVID-19 em profissionais de saúde. Jaboatão dos Guararapes, 2020.**



Fonte: ESUS-VE/Cievs/GVE/SVS/SMS Jaboatão dos Guararapes.

\*Dados provisórios, sujeitos a alterações. 19/07/2020

**Expediente:**

**Secretária de Saúde do Jaboatão dos Guararapes**  
Zelma Pessôa

**Secretário Executivo de Atenção e Vigilância em Saúde**  
Rodrigo Canto

**Superintendente de Vigilância em Saúde**  
Vânia Freitas

**Gerente de Vigilância Epidemiológica**  
Camila Brito

**Centro de Informações Estratégicas de Vigilância em Saúde – CIEVS Jaboatão**  
Ana Maria Almeida

**Mapa:**  
Camila Brito

**Elaboração:**  
Camila Brito

**Revisão Final:**  
Zelma Pessôa  
Camila Brito

**Design:**  
SUPCOM

**Notificação de casos:**

**Cievs Jaboatão dos Guararapes**

81 99975-1640

E-mail: [cievs.jaboatao@gmail.com](mailto:cievs.jaboatao@gmail.com)

**Ouvidoria SUS Jaboatão dos Guararapes**

0800 083 2525