

# NOVO CORONAVÍRUS

COVID-19



# BOLETIM EPIDEMIOLÓGICO

SECRETARIA DE SAÚDE DO JABOATÃO DOS GUARARAPES

VERSÃO 233 // 19/11/2020



**SAÚDE  
VIGILANTE**



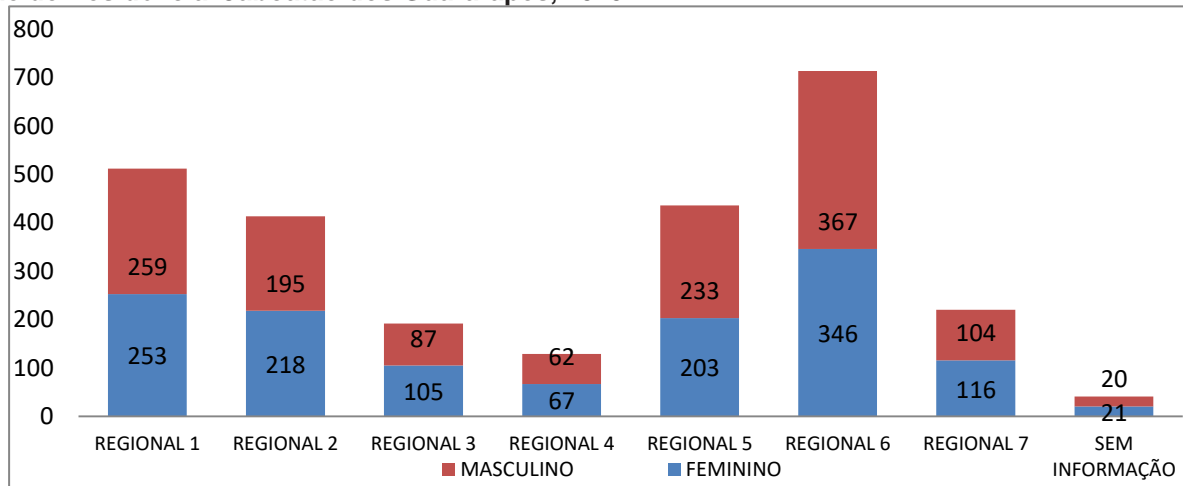
PREFEITURA DO  
**JABOATÃO**  
DOS GUARARAPES

PAIXÃO POR FAZER DIFERENTE

## CORONAVÍRUS (COVID-19)

Em 2020, até o dia 18/11/2020, foram confirmados 2.656 casos de Síndrome Respiratória Aguda Grave (SRAG) por COVID-19 e 7.693 casos leves, por COVID-19, dos quais 1.396 em profissionais de saúde. São 1.728 casos confirmados de SRAG por COVID-19 que estão recuperados. Ocorreram 879 óbitos. O município tem três casos confirmados da Síndrome Inflamatória Multissistêmica Pediátrica, em crianças de idade 01 ano, 12 anos e 14 anos, as três tiveram alta hospitalar por cura, duas em junho e uma em julho de 2020.

**Gráfico 1. Casos SRAG confirmados do novo Coronavírus (COVID-19), segundo sexo e Regional de Saúde de Residência. Jaboatão dos Guararapes, 2020.**

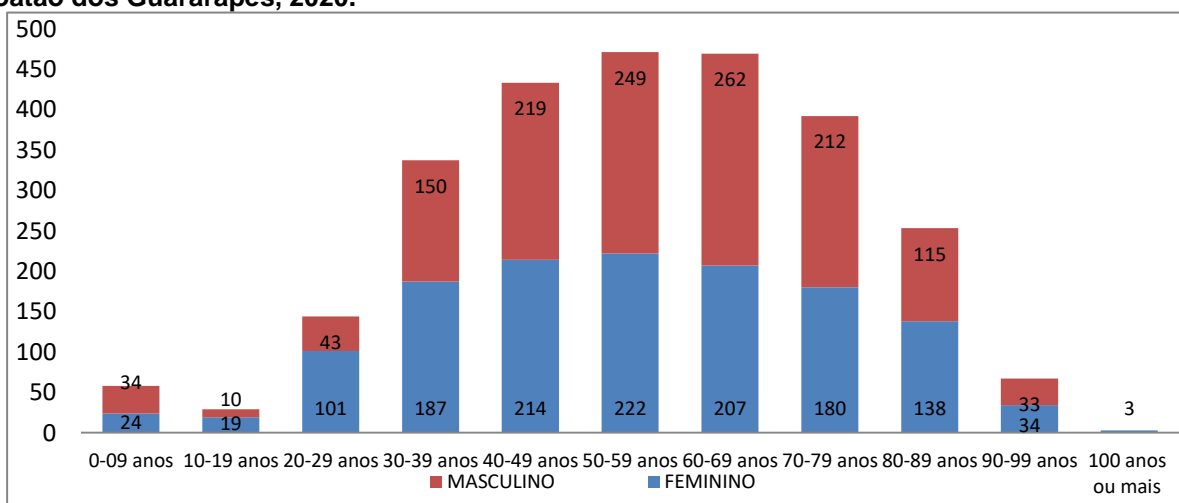


Fonte: Cievs/GVE/SVS/SMS Jaboatão dos Guararapes

\*Dados provisórios, sujeitos a alterações. 18/11/2020

Segundo a idade, os casos confirmados ocorreram entre a idade de 0 a 103 anos. O principal grupo afetado é o de 60 a 69 anos (17,7%). Segundo o sexo, 50% são mulheres e 50% são homens.

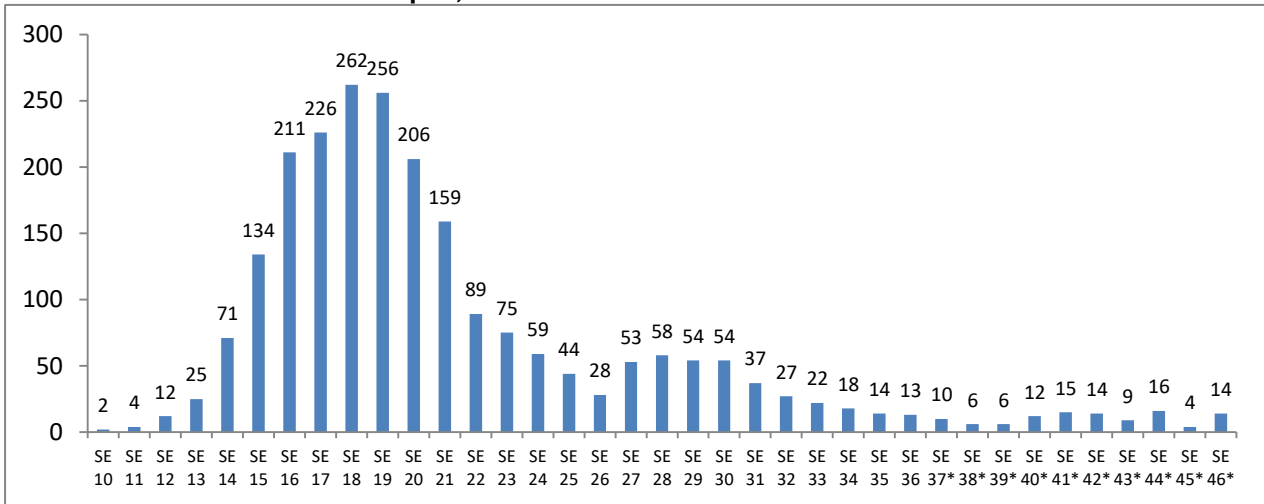
**Gráfico 2. Casos SRAG confirmados do novo Coronavírus (COVID-19), segundo sexo e faixa etária. Jaboatão dos Guararapes, 2020.**



Fonte: Cievs/GVE/SVS/SMS Jaboatão dos Guararapes.

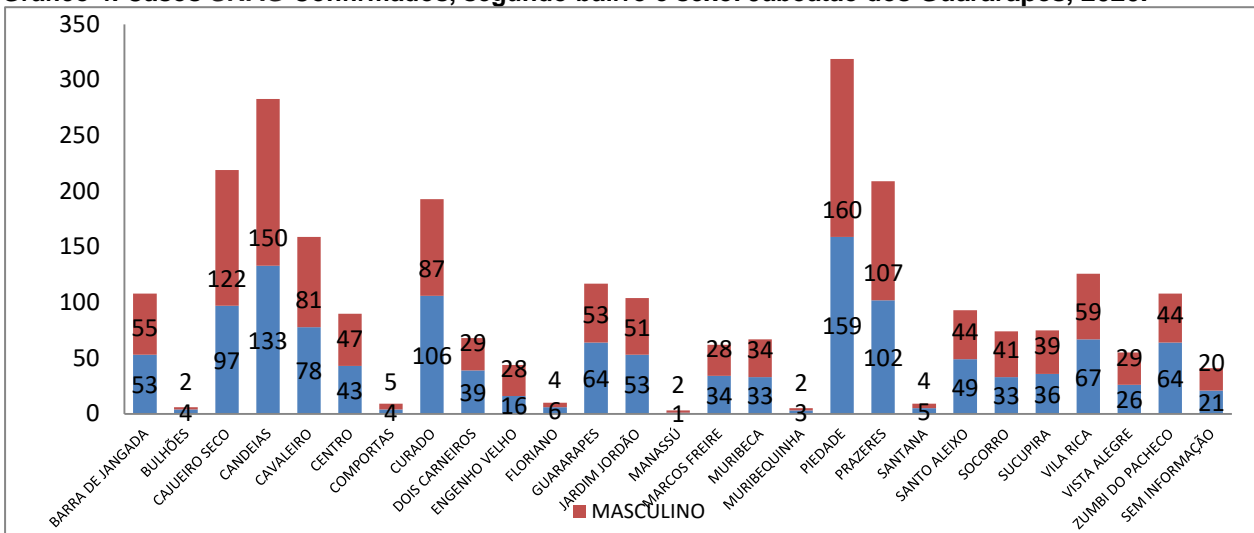
\*Dados provisórios, sujeitos a alterações. 18/11/2020

**Gráfico 3. Número de casos SRAG confirmados, segundo Semana Epidemiológica (SE) do início dos sintomas. Jaboatão dos Guararapes, 2020.**



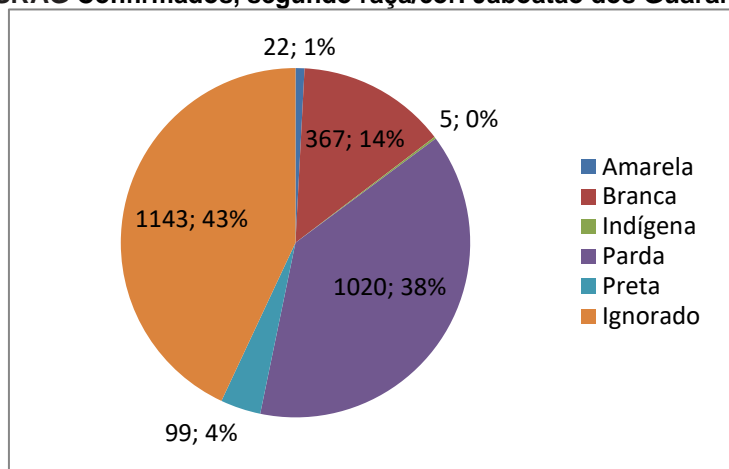
Fonte: Cievs/GVE/SVS/SMS Jaboatão dos Guararapes. \*337 casos sem informação de data dos primeiros sintomas  
\*Dados provisórios, sujeitos a alterações. 18/11/2020

**Gráfico 4. Casos SRAG Confirmados, segundo bairro e sexo. Jaboatão dos Guararapes, 2020.**



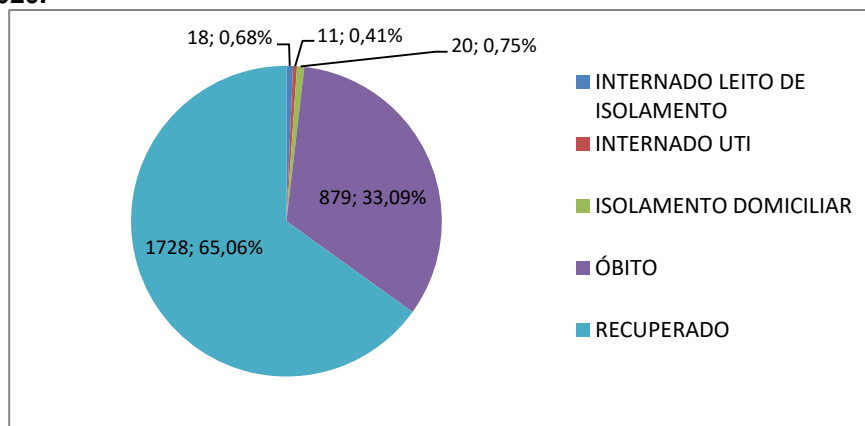
Fonte: Cievs/GVE/SVS/SMS Jaboatão dos Guararapes.  
\*Dados provisórios, sujeitos a alterações. 18/11/2020

**Gráfico 5. Casos SRAG Confirmados, segundo raça/cor. Jaboatão dos Guararapes, 2020.**



Fonte: Cievs/GVE/SVS/SMS Jaboatão dos Guararapes.  
\*Dados provisórios, sujeitos a alterações. 18/11/2020

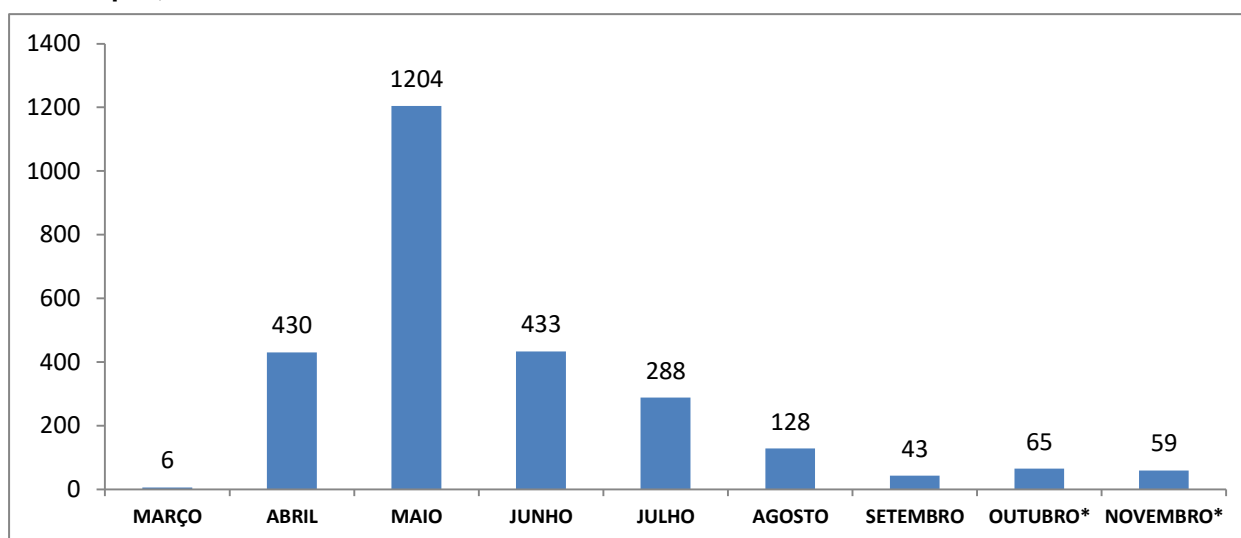
**Gráfico 6. Número e proporção de casos SRAG confirmados, segundo evolução. Jaboatão dos Guararapes, 2020.**



Fonte: Cievs/GVE/SVS/SMS Jaboatão dos Guararapes.

\*Dados provisórios, sujeitos a alterações. 18/11/2020

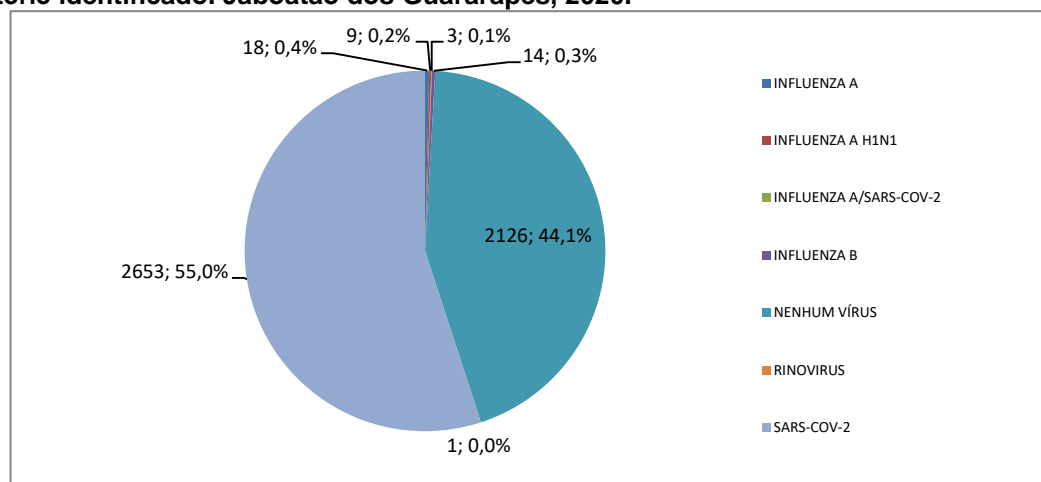
**Gráfico 7. Número de casos SRAG confirmados, segundo mês de notificação. Jaboatão dos Guararapes, 2020.**



Fonte: Cievs/GVE/SVS/SMS Jaboatão dos Guararapes.

\*Dados provisórios, sujeitos a alterações. 18/11/2020

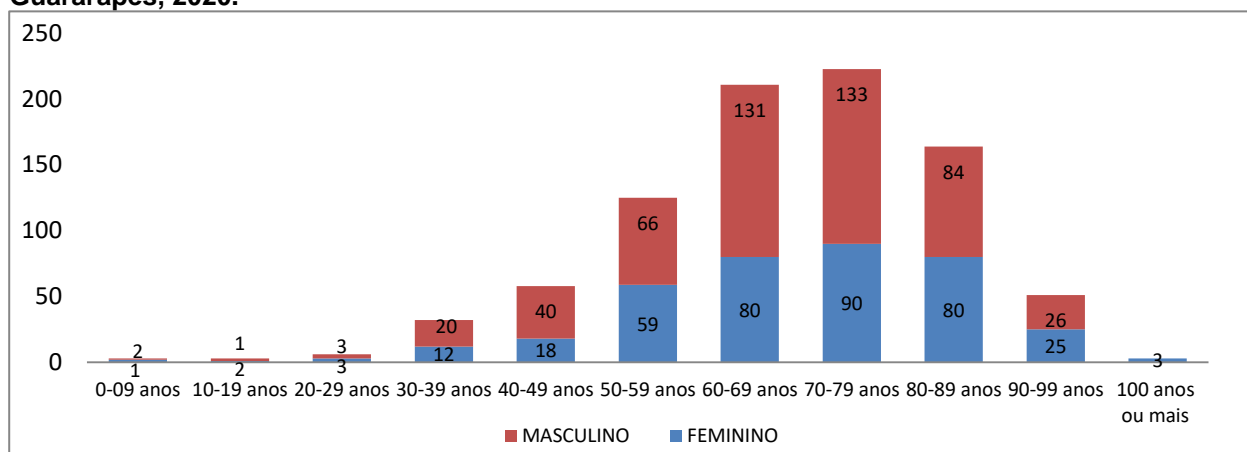
**Gráfico 8. Proporção de casos SRAG confirmados e descartados de COVID-19, segundo vírus respiratório identificado. Jaboatão dos Guararapes, 2020.**



Fonte: Cievs/GVE/SVS/SMS Jaboatão dos Guararapes. \*03 casos positivos influenza A e SARS-COV

\*Dados provisórios, sujeitos a alterações. 18/11/2020

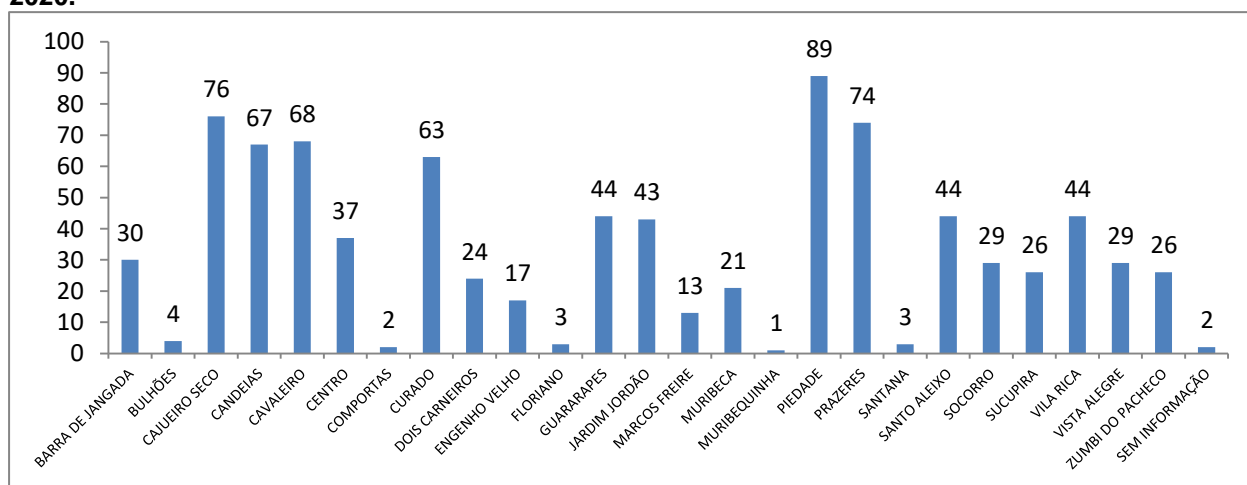
**Gráfico 9. Óbitos SRAG Confirmados por COVID-19, segundo sexo e faixa etária. Jaboatão dos Guararapes, 2020.**



Fonte: Cievs/GVE/SVS/SMS Jaboatão dos Guararapes.

\*Dados provisórios, sujeitos a alterações. 18/11/2020

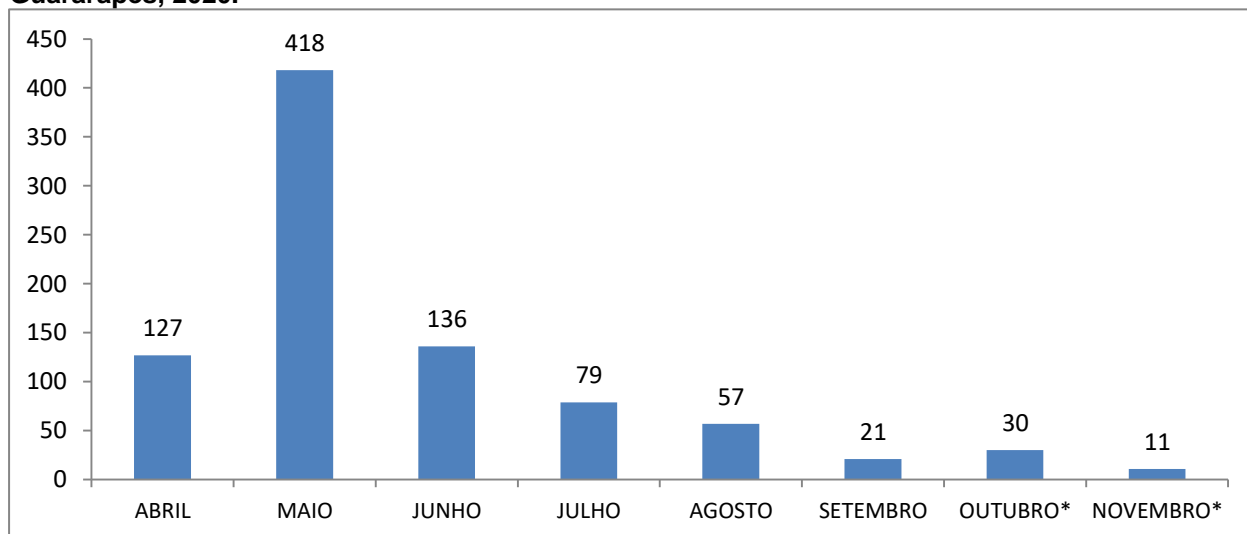
**Gráfico 10. Óbitos SRAG Confirmados por COVID-19, segundo bairro. Jaboatão dos Guararapes, 2020.**



Fonte: Cievs/GVE/SVS/SMS Jaboatão dos Guararapes.

\*Dados provisórios, sujeitos a alterações. 18/11/2020

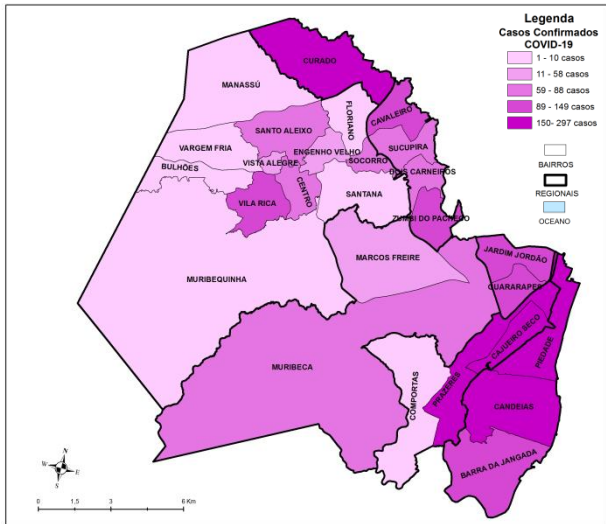
**Gráfico 11. Óbitos SRAG Confirmados por COVID-19, segundo mês do óbito. Jaboatão dos Guararapes, 2020.**



Fonte: Cievs/GVE/SVS/SMS Jaboatão dos Guararapes.

\*Dados provisórios, sujeitos a alterações. 18/11/2020.

**Mapa 1. Casos SRAG confirmados de COVID-19, por bairro. Jaboatão dos Guararapes, 2020.**



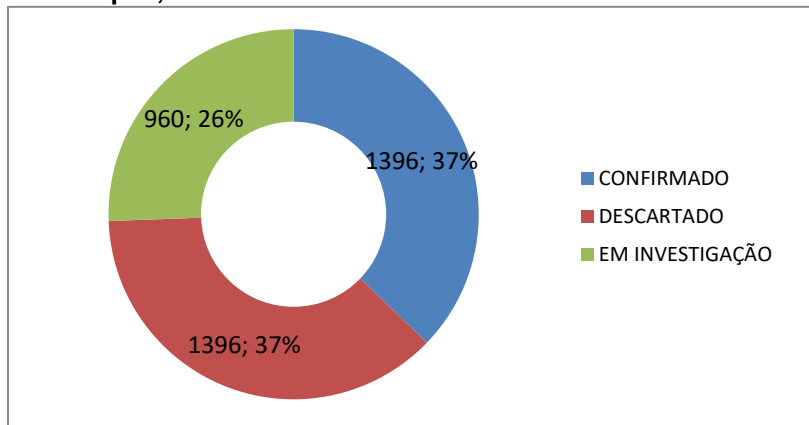
Fonte: Cievs/GVE/SVS/SMS Jaboatão dos Guararapes  
\*Dados provisórios, sujeitos a alterações.

**Mapa 2. Óbitos SRAG confirmados de COVID-19, por bairro. Jaboatão dos Guararapes, 2020.**



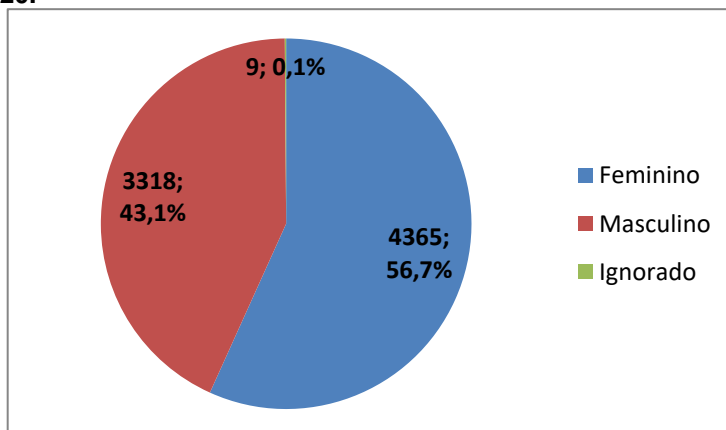
Fonte: Cievs/GVE/SVS/SMS Jaboatão dos Guararapes  
\*Dados provisórios, sujeitos a alterações.

**Gráfico 12. Número e Proporção de casos leves notificados de COVID-19 em profissionais de saúde. Jaboatão dos Guararapes, 2020.**



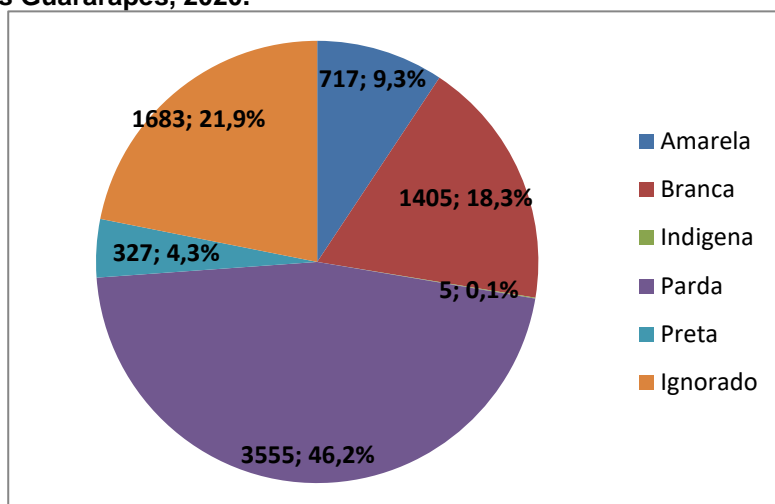
Fonte: ESUS-VE/Cievs/GVE/SVS/SMS Jaboatão dos Guararapes.  
\*Dados provisórios, sujeitos a alterações. 18/11/2020

**Gráfico 13. Número e Proporção de casos leves Confirmados de COVID-19, segundo sexo. Jaboatão dos Guararapes, 2020.**



Fonte: ESUS-VE/Cievs/GVE/SVS/SMS Jaboatão dos Guararapes.  
\*Dados provisórios, sujeitos a alterações. 18/11/2020

**Gráfico 14. Número e Proporção de casos leves Confirmados de COVID-19, segundo raça/cor. Jaboatão dos Guararapes, 2020.**



Fonte: ESUS-VE/Cievs/GVE/SVS/SMS Jaboatão dos Guararapes.

\*Dados provisórios, sujeitos a alterações. 18/11/2020.

**Expediente:**

**Secretária de Saúde do Jaboatão dos Guararapes**  
Zelma Pessoa

**Secretário Executivo de Atenção e Vigilância em Saúde**  
Rodrigo Canto

**Superintendente de Vigilância em Saúde**  
Vânia Freitas

**Gerente de Vigilância Epidemiológica**  
Camila Brito

**Centro de Informações Estratégicas de Vigilância em Saúde – CIEVS Jaboatão**  
Ana Maria Almeida

**Mapa:**

Camila Brito

**Elaboração:**

Camila Brito

**Revisão Final:**

Zelma Pessoa  
Camila Brito

**Design:**

SUPCOM

**Notificação de casos:**

**Cievs Jaboatão dos Guararapes**

81 99975-1640

E-mail: [cievs.jaboatao@gmail.com](mailto:cievs.jaboatao@gmail.com)

**Ouvidoria SUS Jaboatão dos Guararapes**

0800 083 2525