

NOVO CORONAVÍRUS

COVID-19



BOLETIM EPIDEMIOLÓGICO

SECRETARIA DE SAÚDE DO JABOATÃO DOS GUARARAPES

VERSÃO 250 // 06/12/2020



SAÚDE
VIGILANTE



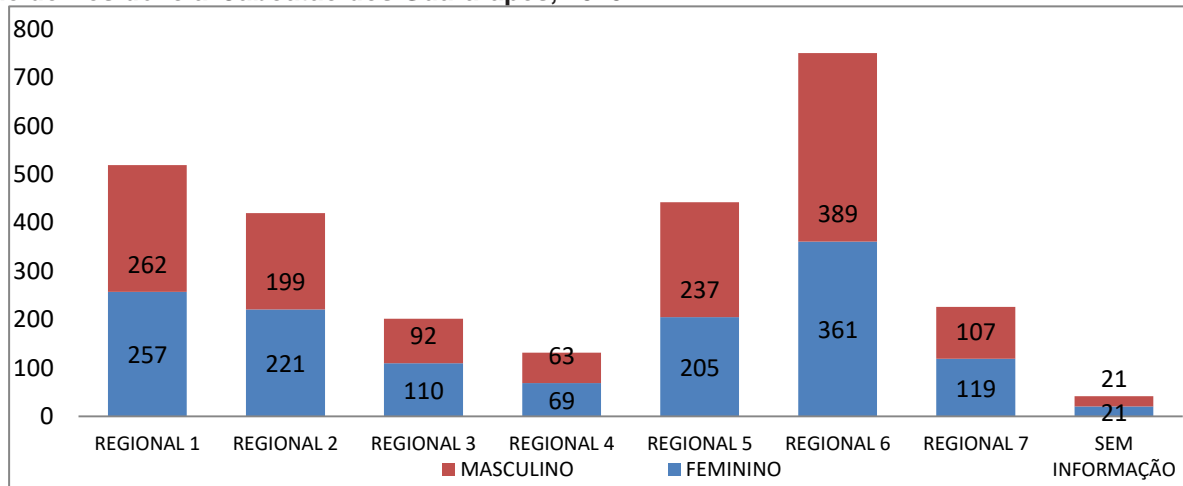
PREFEITURA DO
JABOATÃO
DOS GUARARAPES

PAIXÃO POR FAZER DIFERENTE

CORONAVÍRUS (COVID-19)

Em 2020, até o dia 05/12/2020, foram confirmados 2.733 casos de Síndrome Respiratória Aguda Grave (SRAG) por COVID-19 e 8.836 casos leves, por COVID-19, dos quais 1.441 em profissionais de saúde. São 1.772 casos confirmados de SRAG por COVID-19 que estão recuperados. Ocorreram 899 óbitos. O município tem três casos confirmados da Síndrome Inflamatória Multissistêmica Pediátrica, em crianças de idade 01 ano, 12 anos e 14 anos, as três tiveram alta hospitalar por cura, duas em junho e uma em julho de 2020.

Gráfico 1. Casos SRAG confirmados do novo Coronavírus (COVID-19), segundo sexo e Regional de Saúde de Residência. Jaboatão dos Guararapes, 2020.

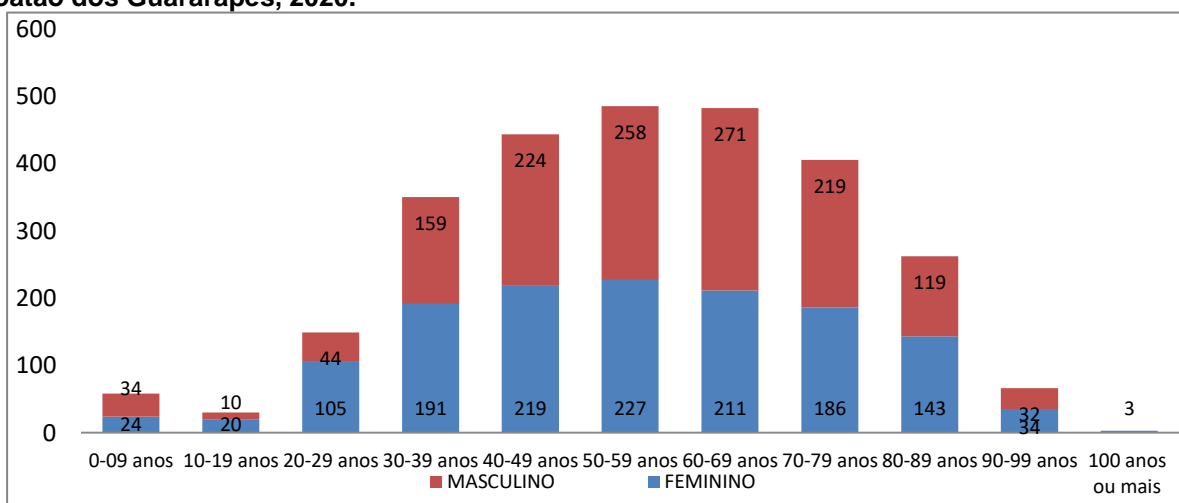


Fonte: Cievs/GVE/SVS/SMS Jaboatão dos Guararapes

*Dados provisórios, sujeitos a alterações. 05/12/2020

Segundo a idade, os casos confirmados ocorreram entre a idade de 0 a 103 anos. O principal grupo afetado é o de 50 a 59 anos (17,9%). Segundo o sexo, 49,9% são mulheres e 50,1% são homens.

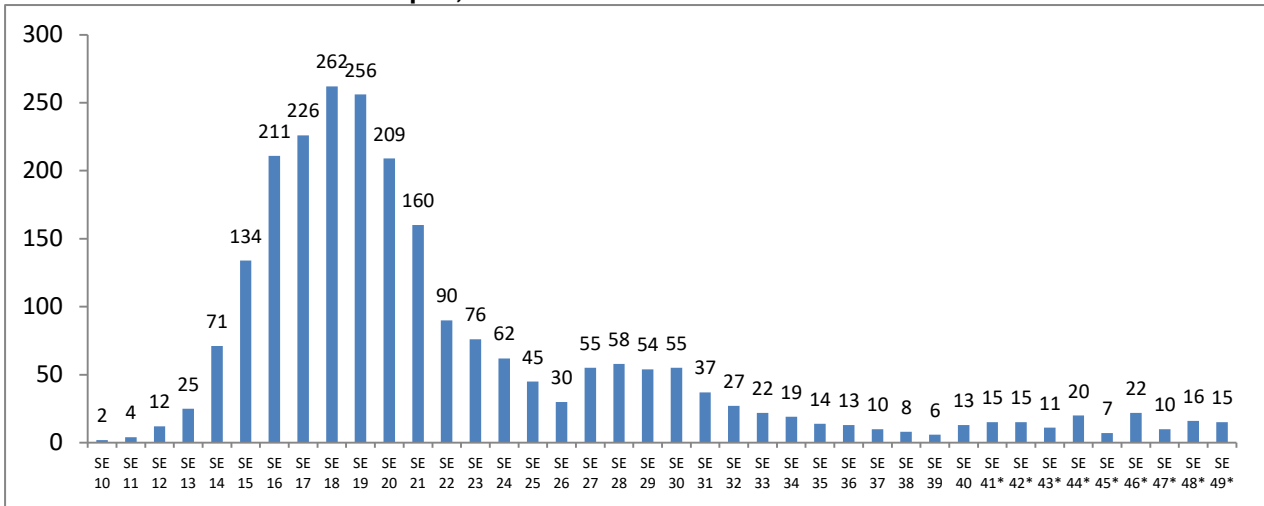
Gráfico 2. Casos SRAG confirmados do novo Coronavírus (COVID-19), segundo sexo e faixa etária. Jaboatão dos Guararapes, 2020.



Fonte: Cievs/GVE/SVS/SMS Jaboatão dos Guararapes.

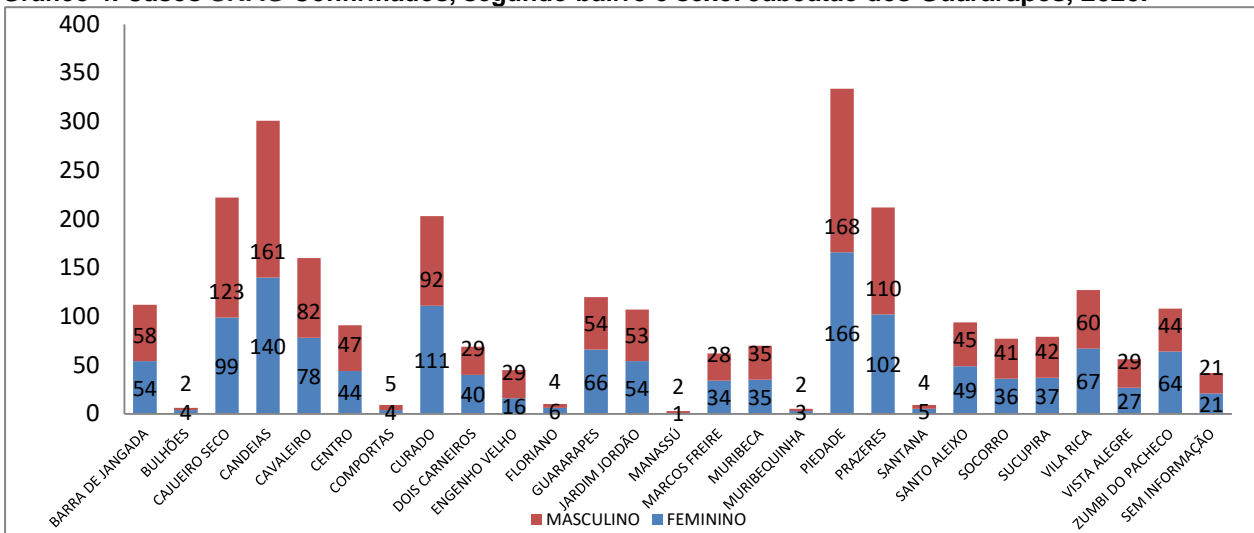
*Dados provisórios, sujeitos a alterações. 05/12/2020

Gráfico 3. Número de casos SRAG confirmados, segundo Semana Epidemiológica (SE) do início dos sintomas. Jaboatão dos Guararapes, 2020.



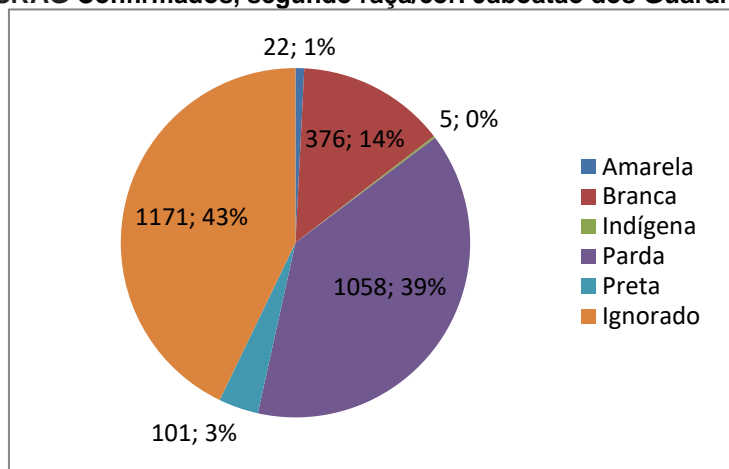
Fonte: Cievs/GVE/SVS/SMS Jaboatão dos Guararapes. *335 casos sem informação de data dos primeiros sintomas
*Dados provisórios, sujeitos a alterações. 05/12/2020

Gráfico 4. Casos SRAG Confirmados, segundo bairro e sexo. Jaboatão dos Guararapes, 2020.



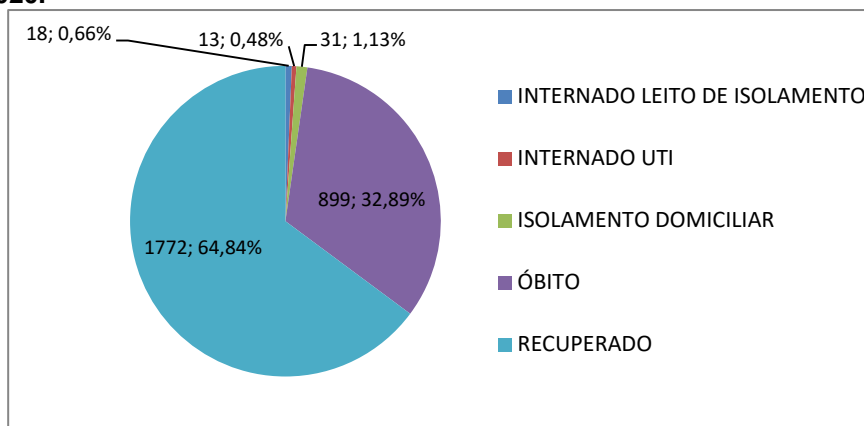
Fonte: Cievs/GVE/SVS/SMS Jaboatão dos Guararapes.
*Dados provisórios, sujeitos a alterações. 05/12/2020

Gráfico 5. Casos SRAG Confirmados, segundo raça/cor. Jaboatão dos Guararapes, 2020.



Fonte: Cievs/GVE/SVS/SMS Jaboatão dos Guararapes.
*Dados provisórios, sujeitos a alterações. 05/12/2020

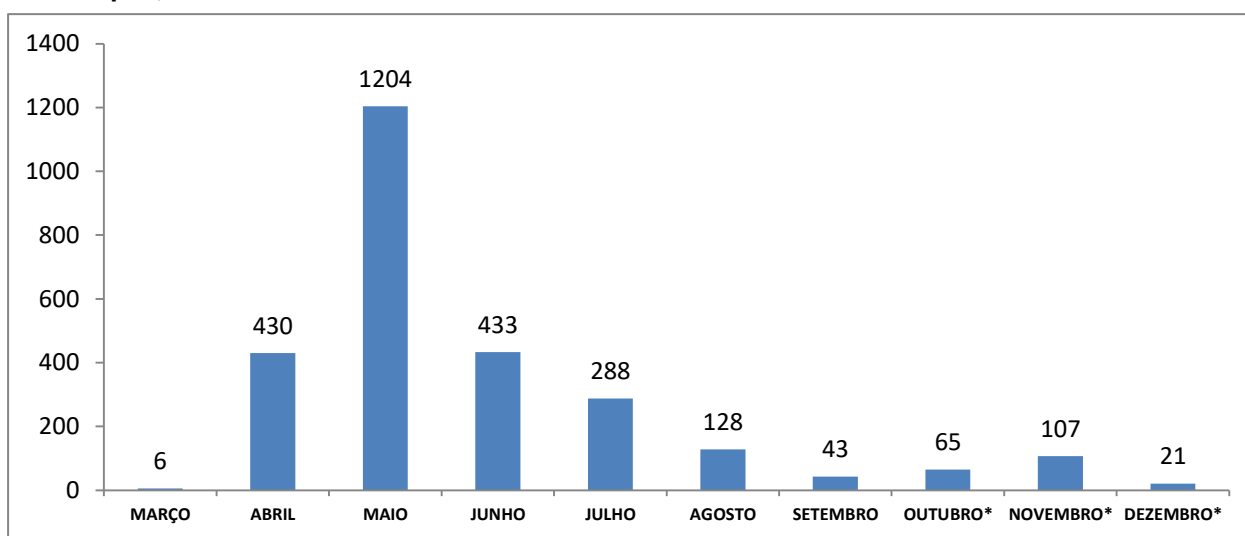
Gráfico 6. Número e proporção de casos SRAG confirmados, segundo evolução. Jaboatão dos Guararapes, 2020.



Fonte: Cievs/GVE/SVS/SMS Jaboatão dos Guararapes.

*Dados provisórios, sujeitos a alterações. 05/12/2020

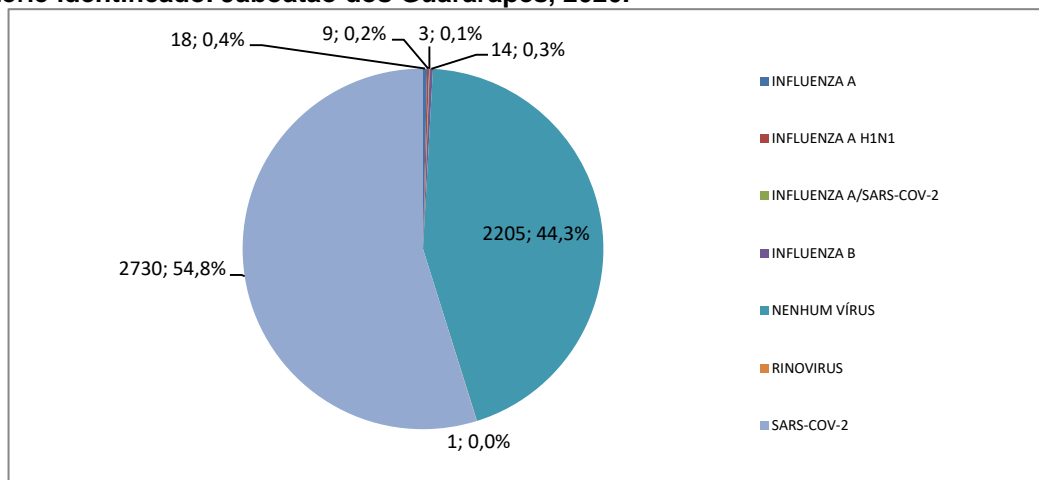
Gráfico 7. Número* de casos SRAG confirmados, segundo mês de notificação. Jaboatão dos Guararapes, 2020.



Fonte: Cievs/GVE/SVS/SMS Jaboatão dos Guararapes

*Dados provisórios, sujeitos a alterações. 05/12/2020

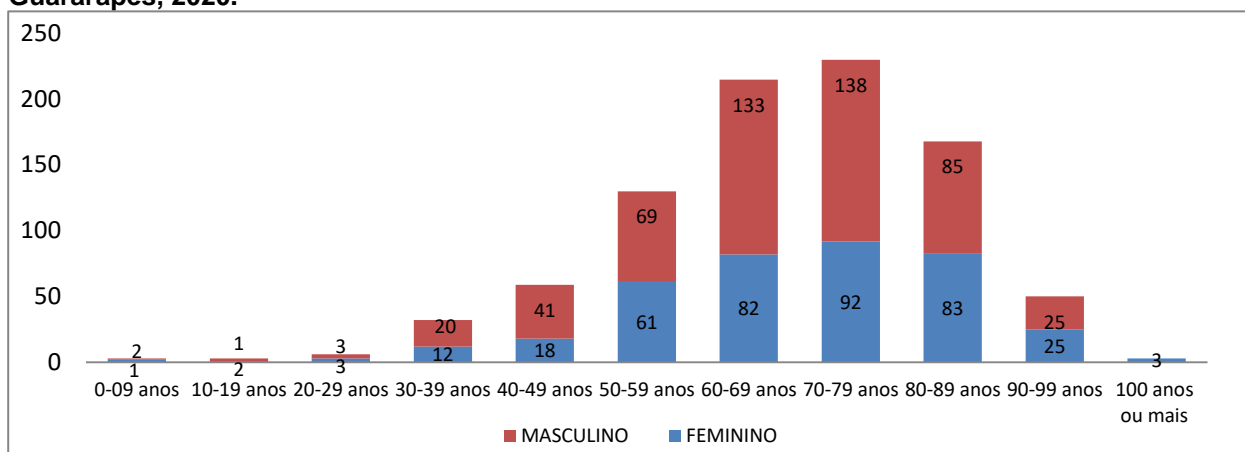
Gráfico 8. Proporção de casos SRAG confirmados e descartados de COVID-19, segundo vírus respiratório identificado. Jaboatão dos Guararapes, 2020.



Fonte: Cievs/GVE/SVS/SMS Jaboatão dos Guararapes. *03 casos positivos influenza A e SARS-COV

*Dados provisórios, sujeitos a alterações. 05/12/2020

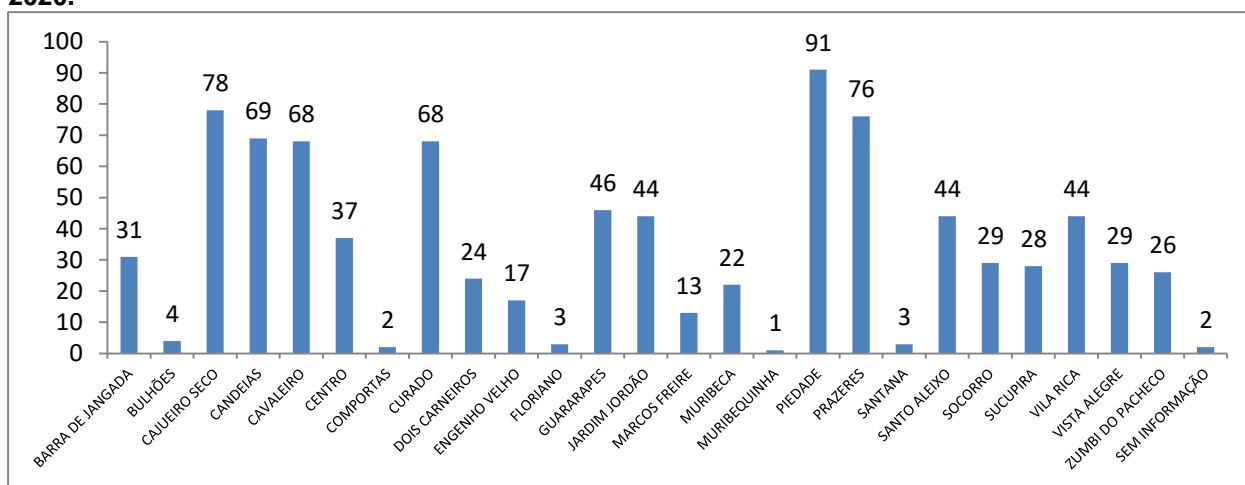
Gráfico 9. Óbitos SRAG Confirmados por COVID-19, segundo sexo e faixa etária. Jaboatão dos Guararapes, 2020.



Fonte: Cievs/GVE/SVS/SMS Jaboatão dos Guararapes.

*Dados provisórios, sujeitos a alterações. 05/12/2020

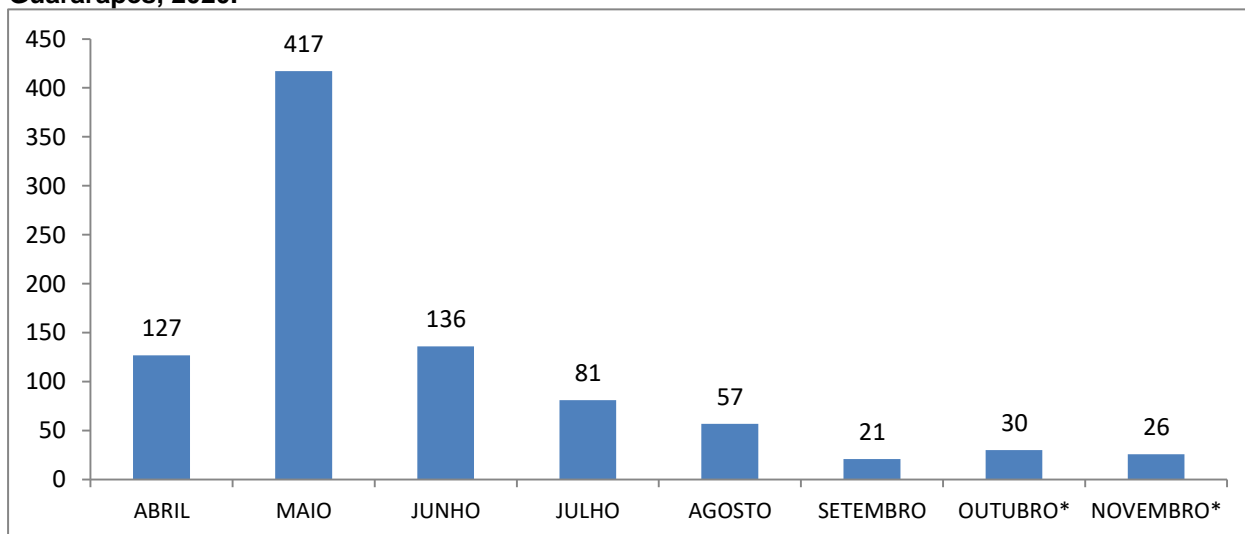
Gráfico 10. Óbitos SRAG Confirmados por COVID-19, segundo bairro. Jaboatão dos Guararapes, 2020.



Fonte: Cievs/GVE/SVS/SMS Jaboatão dos Guararapes.

*Dados provisórios, sujeitos a alterações. 05/12/2020

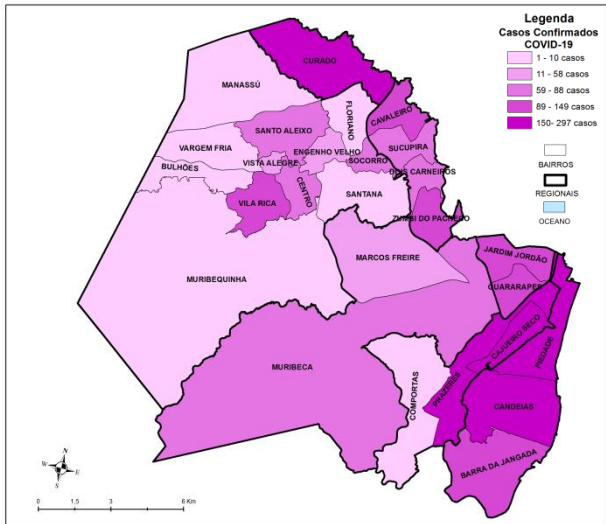
Gráfico 11. Óbitos SRAG Confirmados por COVID-19, segundo mês do óbito. Jaboatão dos Guararapes, 2020.



Fonte: Cievs/GVE/SVS/SMS Jaboatão dos Guararapes. * 04 óbitos ocorridos em dezembro

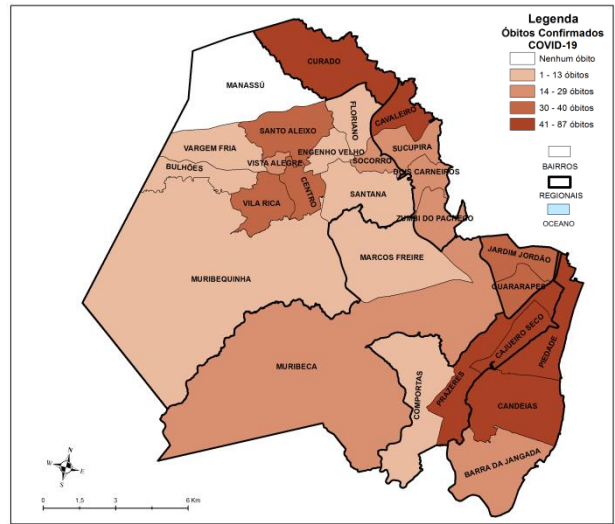
*Dados provisórios, sujeitos a alterações. 05/12/2020.

Mapa 1. Casos SRAG confirmados de COVID-19, por bairro. Jaboatão dos Guararapes, 2020.



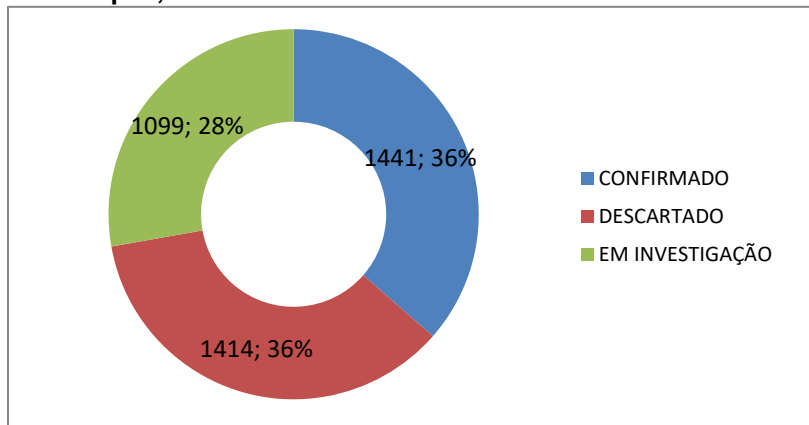
Fonte: Cievs/GVE/SVS/SMS Jaboatão dos Guararapes
*Dados provisórios, sujeitos a alterações.

Mapa 2. Óbitos SRAG confirmados de COVID-19, por bairro. Jaboatão dos Guararapes, 2020.



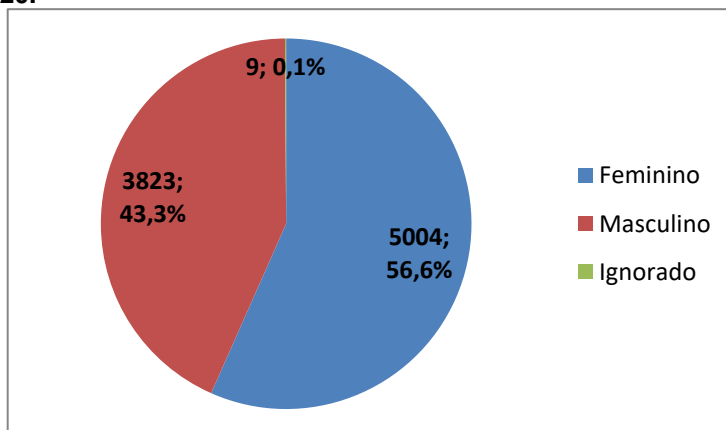
Fonte: Cievs/GVE/SVS/SMS Jaboatão dos Guararapes
*Dados provisórios, sujeitos a alterações.

Gráfico 12. Número e Proporção de casos leves notificados de COVID-19 em profissionais de saúde. Jaboatão dos Guararapes, 2020.



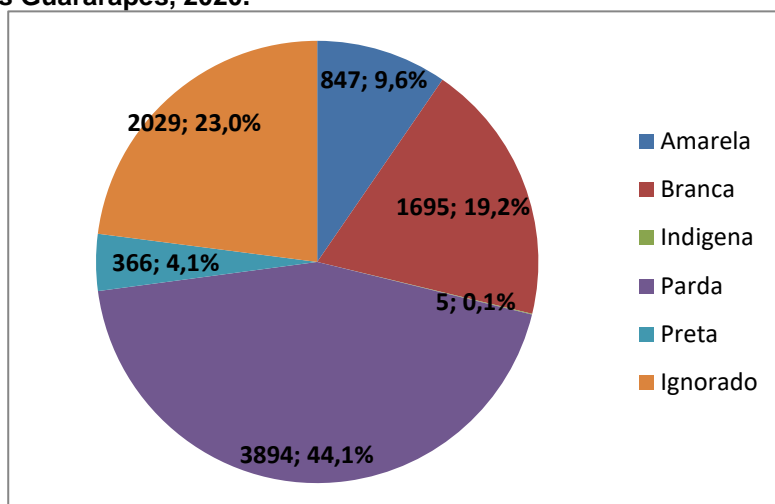
Fonte: ESUS-VE/Cievs/GVE/SVS/SMS Jaboatão dos Guararapes.
*Dados provisórios, sujeitos a alterações. 03/12/2020

Gráfico 13. Número e Proporção de casos leves Confirmados de COVID-19, segundo sexo. Jaboatão dos Guararapes, 2020.



Fonte: ESUS-VE/Cievs/GVE/SVS/SMS Jaboatão dos Guararapes.
*Dados provisórios, sujeitos a alterações. 03/12/2020

Gráfico 14. Número e Proporção de casos leves Confirmados de COVID-19, segundo raça/cor. Jaboatão dos Guararapes, 2020.



Fonte: ESUS-VE/Cievs/GVE/SVS/SMS Jaboatão dos Guararapes.

*Dados provisórios, sujeitos a alterações. 03/12/2020.

Expediente:

Secretária de Saúde do Jaboatão dos Guararapes
Zelma Pessôa

Secretário Executivo de Atenção e Vigilância em Saúde
Rodrigo Canto

Superintendente de Vigilância em Saúde
Vânia Freitas

Gerente de Vigilância Epidemiológica
Camila Brito

Centro de Informações Estratégicas de Vigilância em Saúde – CIEVS Jaboatão
Ana Maria Almeida

Mapa:

Camila Brito

Elaboração:

Camila Brito

Revisão Final:

Zelma Pessôa
Camila Brito

Design:

SUPCOM

Notificação de casos:

Cievs Jaboatão dos Guararapes

81 99975-1640

E-mail: cievs.jaboatao@gmail.com

Ouvidoria SUS Jaboatão dos Guararapes

0800 083 2525