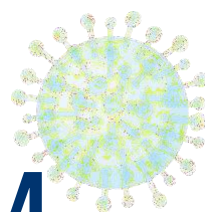
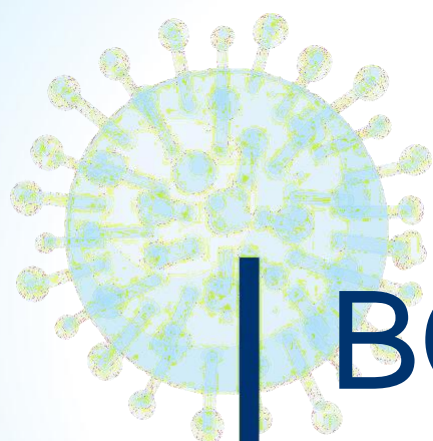


# NOVO CORONAVÍRUS

COVID-19



## BOLETIM EPIDEMIOLÓGICO

SECRETARIA DE SAÚDE DO JABOATÃO DOS GUARARAPES

VERSÃO 531// 13/09/2021



SAÚDE  
VIGILANTE



PREFEITURA DO  
**JABOATÃO**  
DOS GUARARAPES

PAIXÃO POR FAZER DIFERENTE

## CORONAVÍRUS (COVID-19)

Em Jaboatão dos Guararapes nas últimas 24 horas foi confirmado 01 novo caso Síndrome Respiratória Aguda Grave por COVID-19.

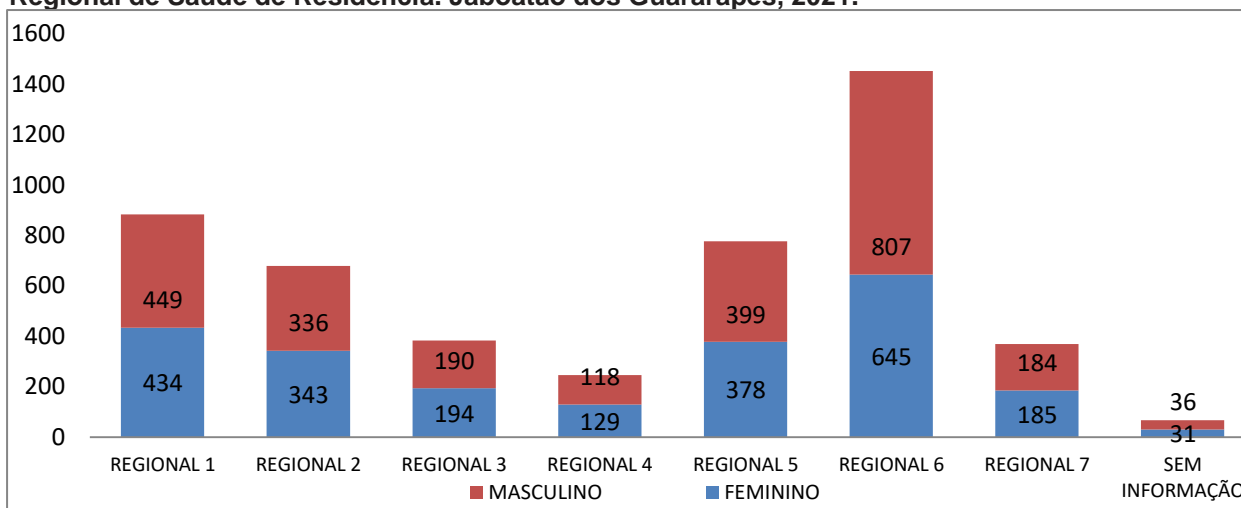
Atualmente, 16 residentes do município estão internados, sendo 06 em leito de UTI e 10 em leito de isolamento.

Desde 18 de março de 2020 até o dia 12/09/2021, foram confirmados 35.550 casos de COVID-19, dos quais 4.858 casos de Síndrome Respiratória Aguda Grave (SRAG) e 30.692 casos leves. São 33.815 casos confirmados de COVID-19 que estão recuperados. Ocorreram 1.708 óbitos.

O município tem quatro casos confirmados da Síndrome Inflamatória Multissistêmica Pediátrica, em duas crianças com 01 ano de idade, uma com 12 anos e outra com 14 anos, as quatro tiveram alta hospitalar por cura, duas em junho e julho de 2020 e uma em junho de 2021.

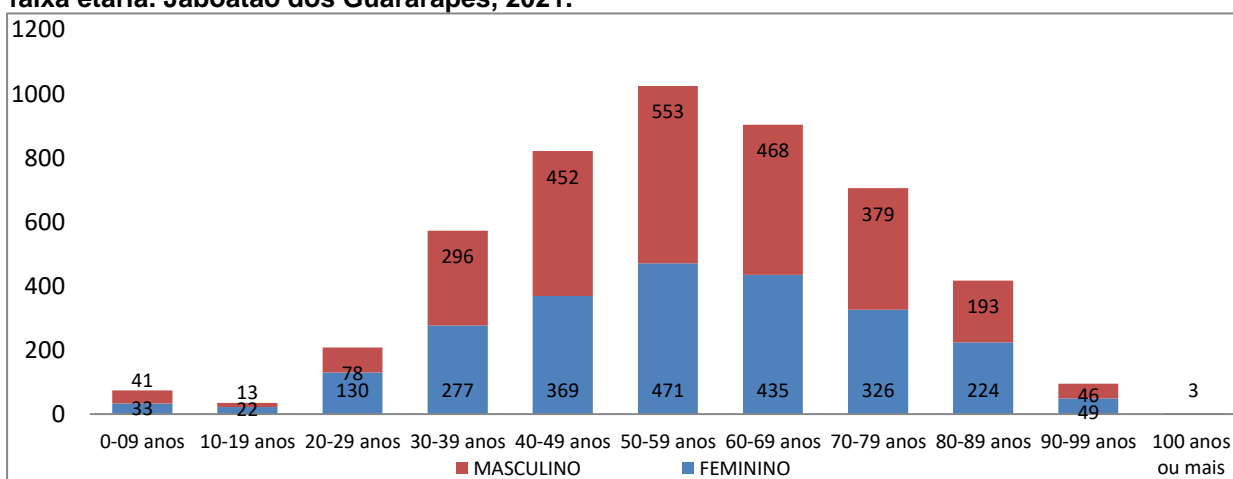


**Gráfico 1. Casos SRAG confirmados do novo Coronavírus (COVID-19), segundo sexo e Regional de Saúde de Residência. Jaboatão dos Guararapes, 2021.**



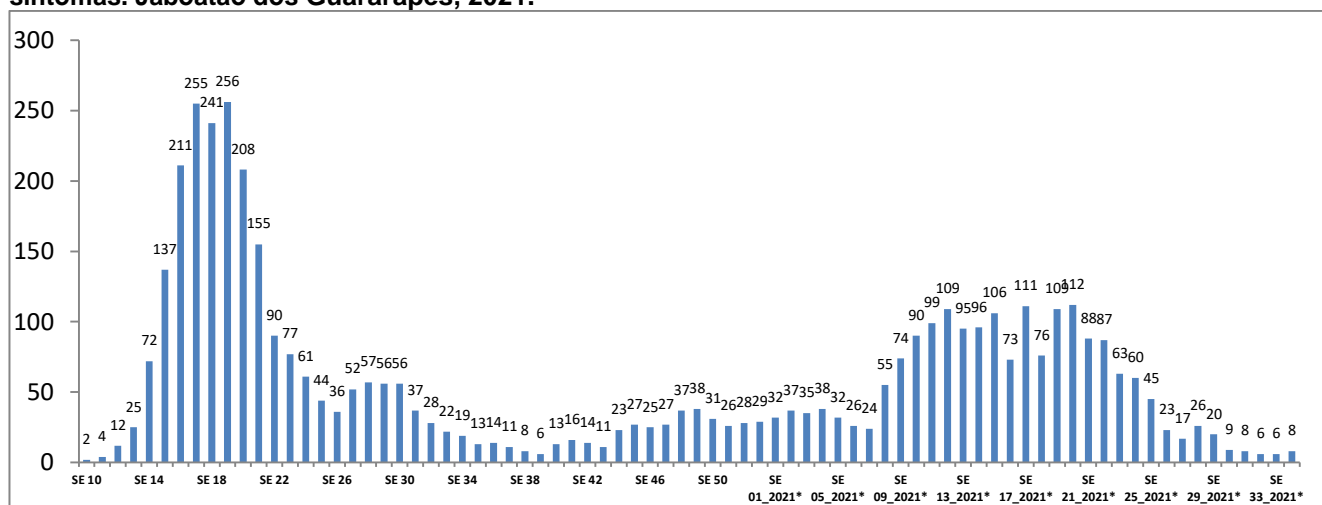
Fonte: Cievs/GVE/SVS/SMS Jaboatão dos Guararapes \*Dados provisórios, sujeitos a alterações 12/09/2021

**Gráfico 2. Casos SRAG confirmados do novo Coronavírus (COVID-19), segundo sexo e faixa etária. Jaboatão dos Guararapes, 2021.**



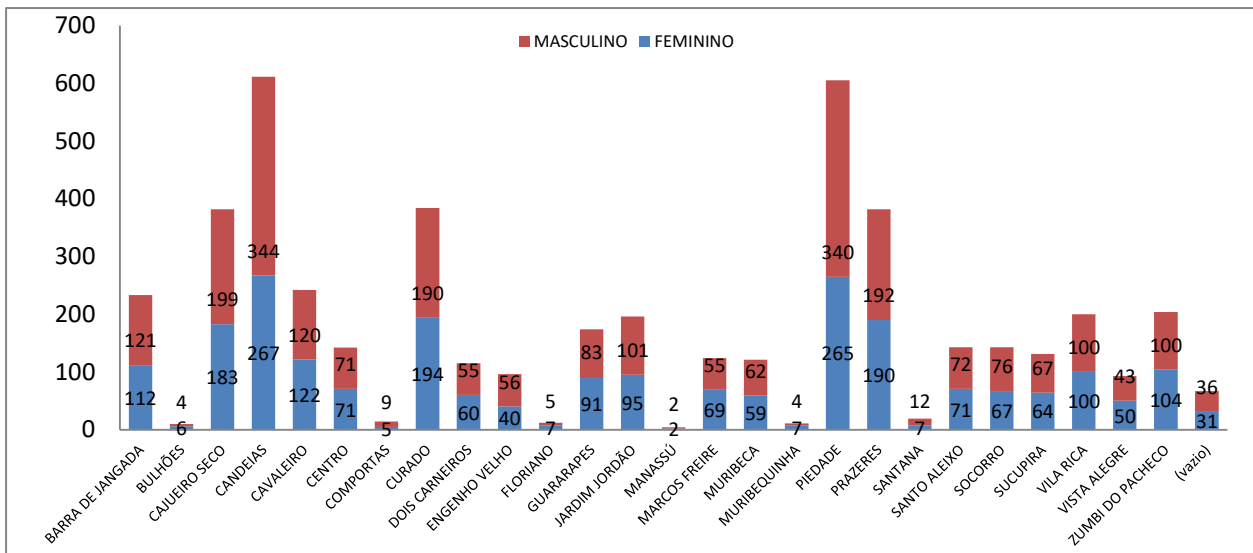
Fonte: Cievs/GVE/SVS/SMS Jaboatão dos Guararapes. \*Dados provisórios, sujeitos a alterações. 12/09/2021

**Gráfico 3. Número de casos SRAG confirmados, segundo Semana Epidemiológica (SE) do início dos sintomas. Jaboatão dos Guararapes, 2021.**



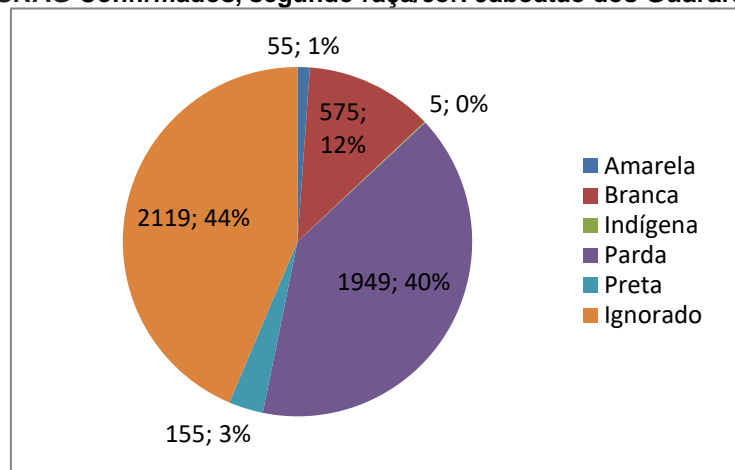
Fonte: Cievs/GVE/SVS/SMS Jaboatão dos Guararapes. \*353 casos sem informação de data dos primeiros sintomas

\*Dados provisórios, sujeitos a alterações. 12/09/2021

**Gráfico 4. Casos SRAG Confirmados, segundo bairro e sexo. Jaboatão dos Guararapes, 2021.**

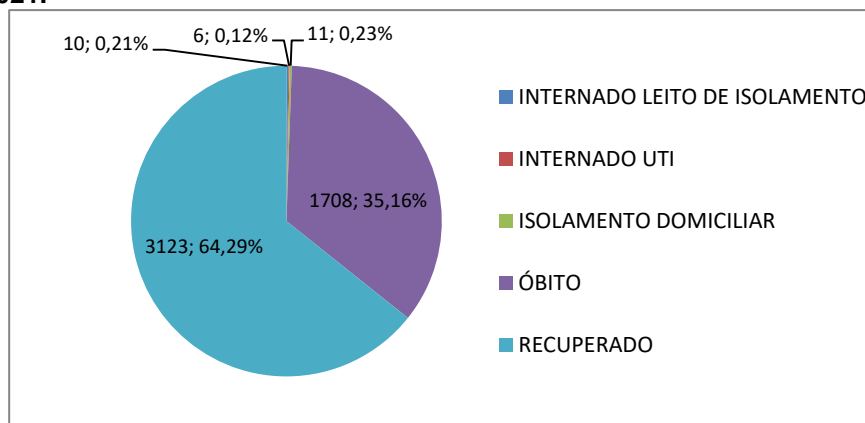
Fonte: Cievs/GVE/SVS/SMS Jaboatão dos Guararapes.

\*Dados provisórios, sujeitos a alterações. 12/09/2021

**Gráfico 5. Casos SRAG Confirmados, segundo raça/cor. Jaboatão dos Guararapes, 2021.**

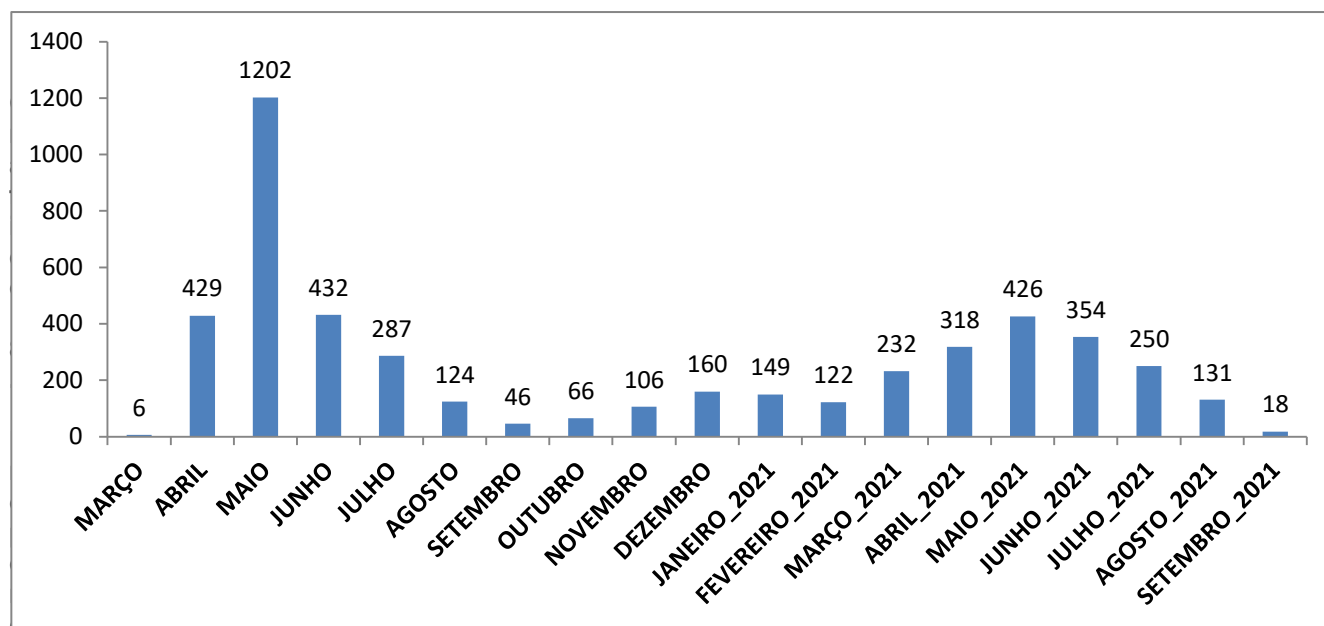
Fonte: Cievs/GVE/SVS/SMS Jaboatão dos Guararapes.

\*Dados provisórios, sujeitos a alterações. 12/09/2021

**Gráfico 6. Número e proporção de casos SRAG confirmados, segundo evolução. Jaboatão dos Guararapes, 2021.**

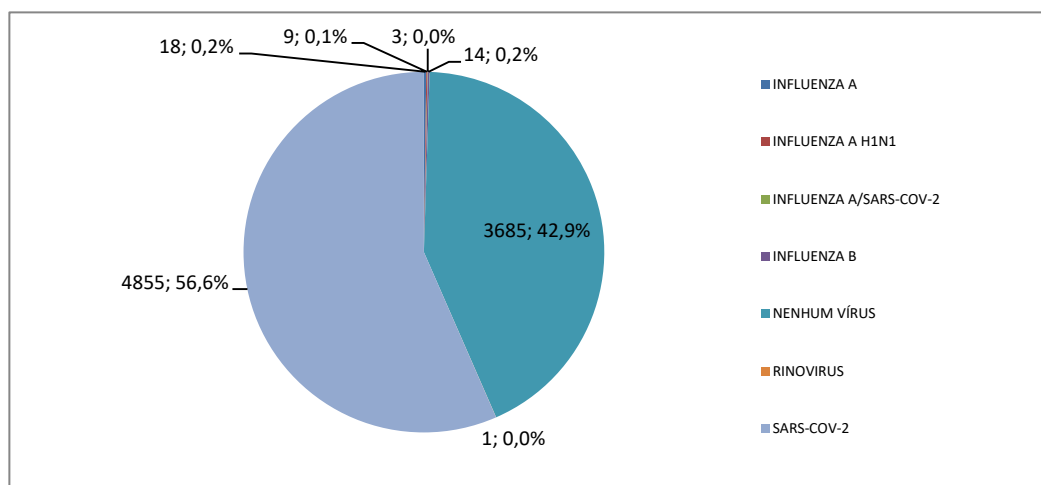
Fonte: Cievs/GVE/SVS/SMS Jaboatão dos Guararapes. \*Dados provisórios, sujeitos a alterações. 12/09/2021

**Gráfico 7. Número de casos SRAG confirmados, segundo mês de notificação. Jaboatão dos Guararapes, 2021.**



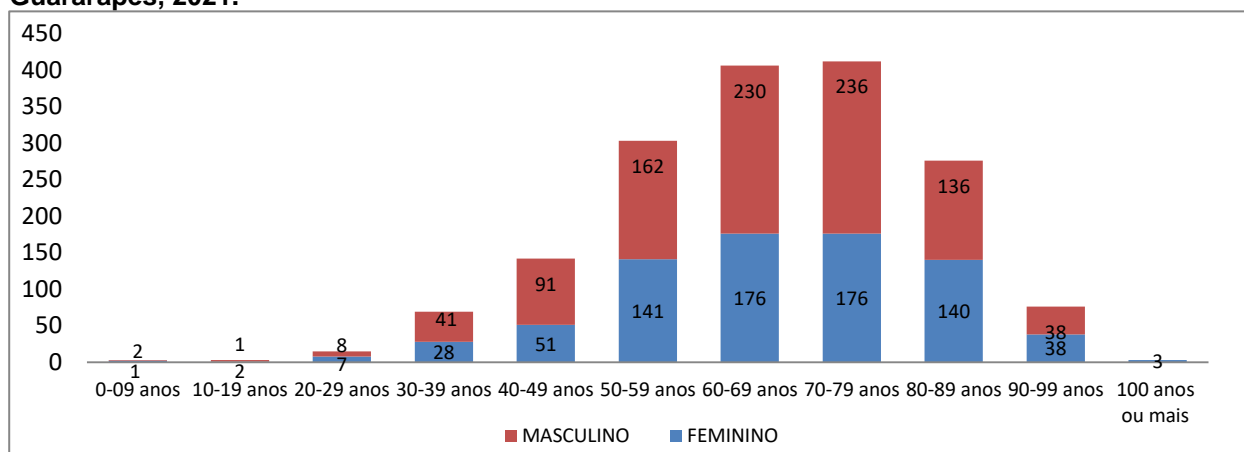
Fonte: Cievs/GVE/SVS/SMS Jaboatão dos Guararapes. \*Dados provisórios, sujeitos a alterações. 12/09/2021

**Gráfico 8. Proporção de casos SRAG confirmados e descartados de COVID-19, segundo vírus respiratório identificado. Jaboatão dos Guararapes, 2021.**



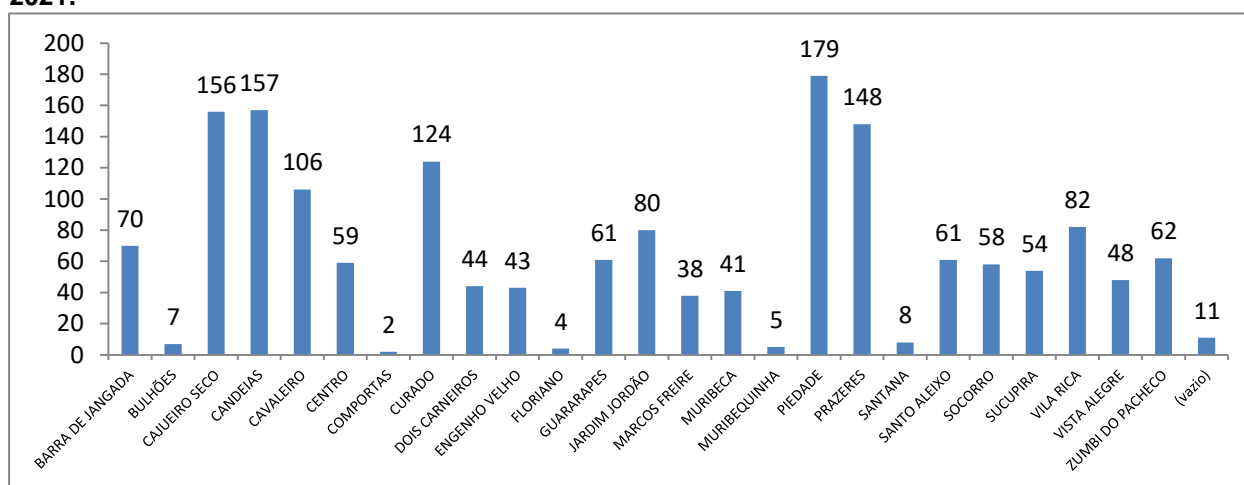
Fonte: Cievs/GVE/SVS/SMS Jaboatão dos Guararapes. \*03 casos positivos influenza A e SARS-COV  
\*Dados provisórios, sujeitos a alterações. 12/09/2021

**Gráfico 9. Óbitos SRAG Confirmados por COVID-19, segundo sexo e faixa etária. Jaboatão dos Guararapes, 2021.**



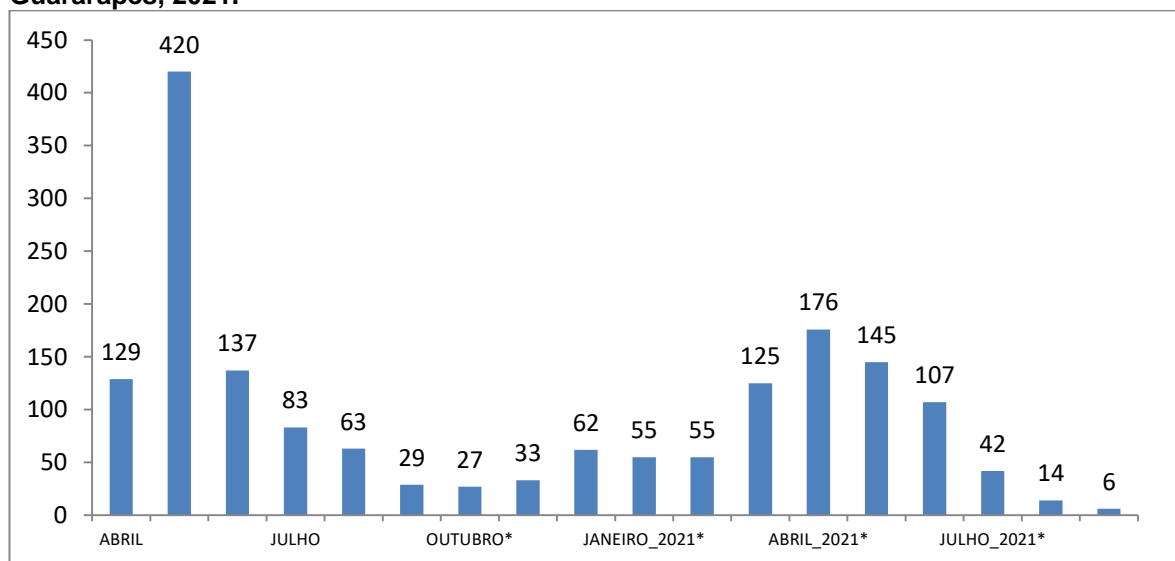
Fonte: Cievs/GVE/SVS/SMS Jaboatão dos Guararapes. \*Dados provisórios, sujeitos a alterações. 12/09/2021

**Gráfico 10. Óbitos SRAG Confirmados por COVID-19, segundo bairro. Jaboatão dos Guararapes, 2021.**



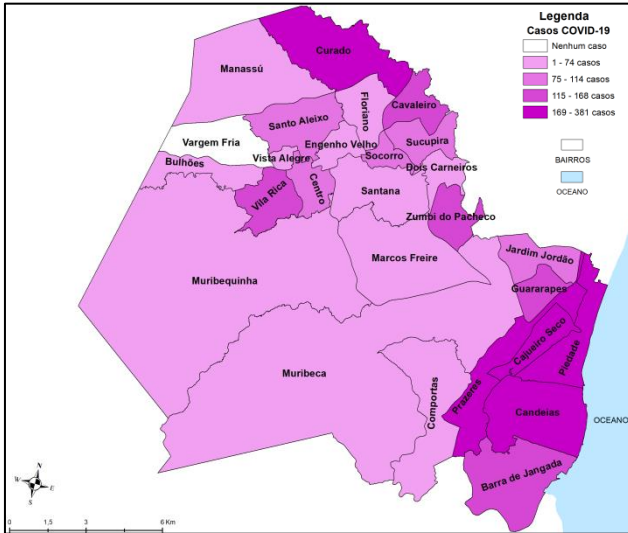
Fonte: Cievs/GVE/SVS/SMS Jaboatão dos Guararapes. \*Dados provisórios, sujeitos a alterações. 12/09/2021

**Gráfico 11. Óbitos SRAG Confirmados por COVID-19, segundo mês do óbito. Jaboatão dos Guararapes, 2021.**



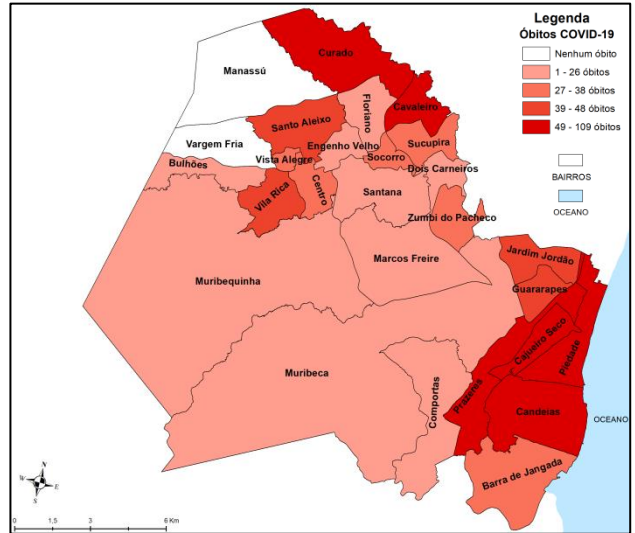
Fonte: Cievs/GVE/SVS/SMS Jaboatão dos Guararapes. \*Dados provisórios, sujeitos a alterações. 12/09/2021

**Mapa 1. Casos SRAG confirmados de COVID-19, por bairro. Jaboatão dos Guararapes, 2021.**



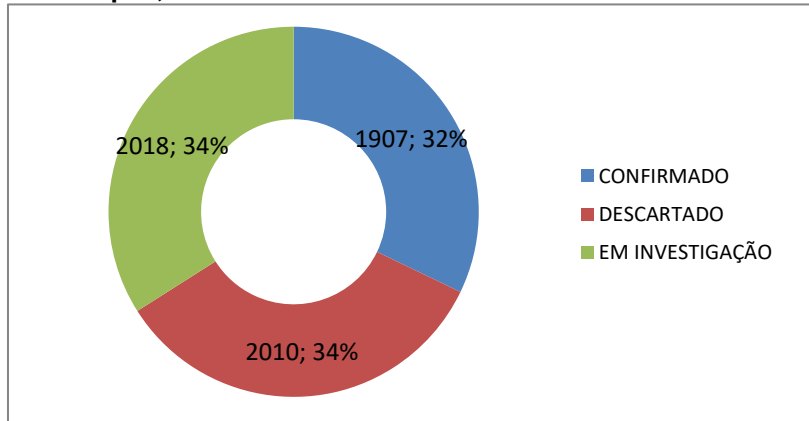
Fonte: Cievs/GVE/SVS/SMS Jaboatão dos Guararapes  
\*Dados provisórios, sujeitos a alterações.

**Mapa 2. Óbitos SRAG confirmados de COVID-19, por bairro. Jaboatão dos Guararapes, 2021.**



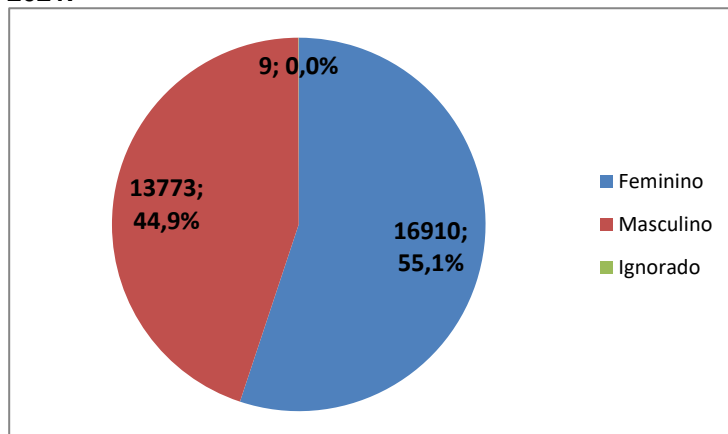
Fonte: Cievs/GVE/SVS/SMS Jaboatão dos Guararapes  
\*Dados provisórios, sujeitos a alterações.

**Gráfico 12. Número e Proporção de casos leves notificados de COVID-19 em profissionais de saúde. Jaboatão dos Guararapes, 2021.**



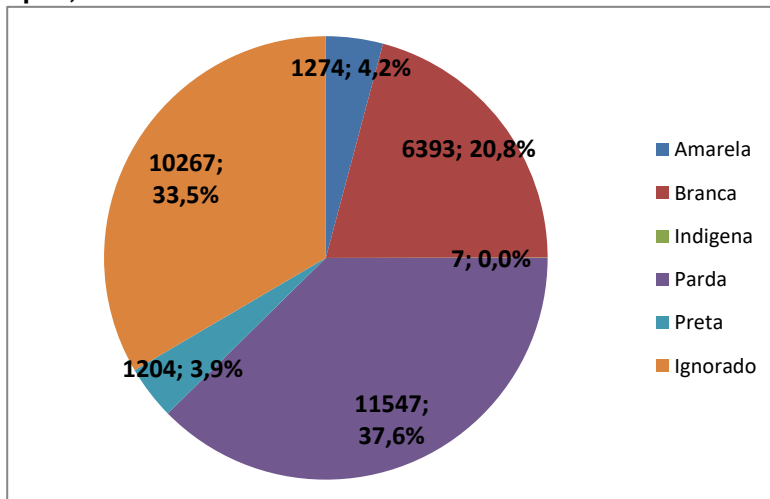
Fonte: ESUS-VE/Cievs/GVE/SVS/SMS Jaboatão dos Guararapes.  
\*Dados provisórios, sujeitos a alterações. 06/09/2021

**Gráfico 13. Número e Proporção de casos leves Confirmados de COVID-19, segundo sexo. Jaboatão dos Guararapes, 2021.**



Fonte: ESUS-VE/Cievs/GVE/SVS/SMS Jaboatão dos Guararapes.  
\*Dados provisórios, sujeitos a alterações. 06/09/2021

Gráfico 14. Número e Proporção de casos leves Confirmados de COVID-19, segundo raça/cor. Jaboatão dos Guararapes, 2021.



Fonte: ESUS-VE/Cievs/GVE/SVS/SMS Jaboatão dos Guararapes.\*Dados provisórios, sujeitos a alterações. 06/09/2021

**Expediente:**

Secretária de Saúde do Jaboatão dos Guararapes  
Zelma Pessôa

Secretário Executivo de Atenção e Vigilância em Saúde  
Rodrigo Canto

Superintendente de Vigilância em Saúde  
Vânia Freitas

Gerente de Vigilância Epidemiológica  
Camila Brito

Centro de Informações Estratégicas de Vigilância em Saúde – CIEVS Jaboatão  
Ana Maria Almeida

**Mapa:**

Camila Brito

**Elaboração:**

Camila Brito

**Revisão Final:**

Zelma Pessôa  
Camila Brito

**Design:**

SUPCOM

**Notificação de casos:**

Cievs Jaboatão dos Guararapes

81 99975-1640

E-mail: [cievs.jaboatao@gmail.com](mailto:cievs.jaboatao@gmail.com)

Ouvidoria SUS Jaboatão dos Guararapes

0800 083 2525