

NOVO CORONAVÍRUS

COVID-19



BOLETIM EPIDEMIOLÓGICO

SECRETARIA DE SAÚDE DO JABOATÃO DOS GUARARAPES

VERSÃO 745 15/04/2022



SAÚDE
VIGILANTE



PREFEITURA DO
JABOATÃO
DOS GUARARAPES

CORONAVÍRUS (COVID-19)

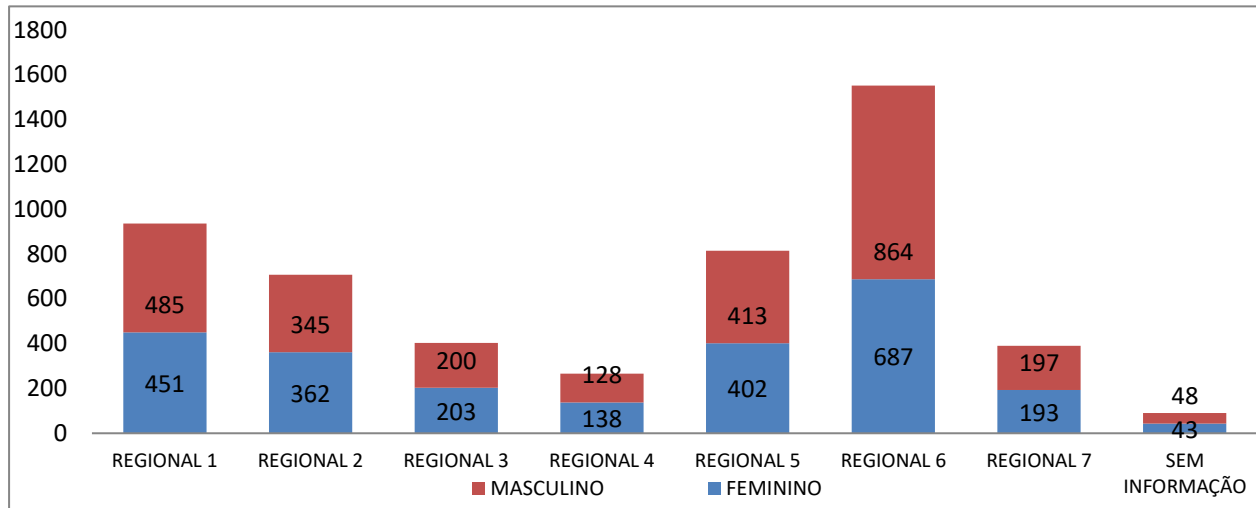
Em Jaboatão dos Guararapes atualmente, 15 residentes do município estão internados, sendo 10 em leito de UTI e 05 em leito de isolamento.

Desde 18 de março de 2020 até o dia 14/04/2022, foram confirmados 47.180 casos de COVID-19, dos quais 5.159 casos de Síndrome Respiratória Aguda Grave (SRAG) e 42.021 casos leves. São 45.342 casos confirmados de COVID-19 que estão recuperados. Ocorreram 1.823 óbitos.

O município tem quatro casos confirmados da Síndrome Inflamatória Multissistêmica Pediátrica, em duas crianças com 01 ano de idade, uma com 12 anos e outra com 14 anos, as quatro tiveram alta hospitalar por cura, duas em junho e julho de 2020 e uma em junho de 2021.

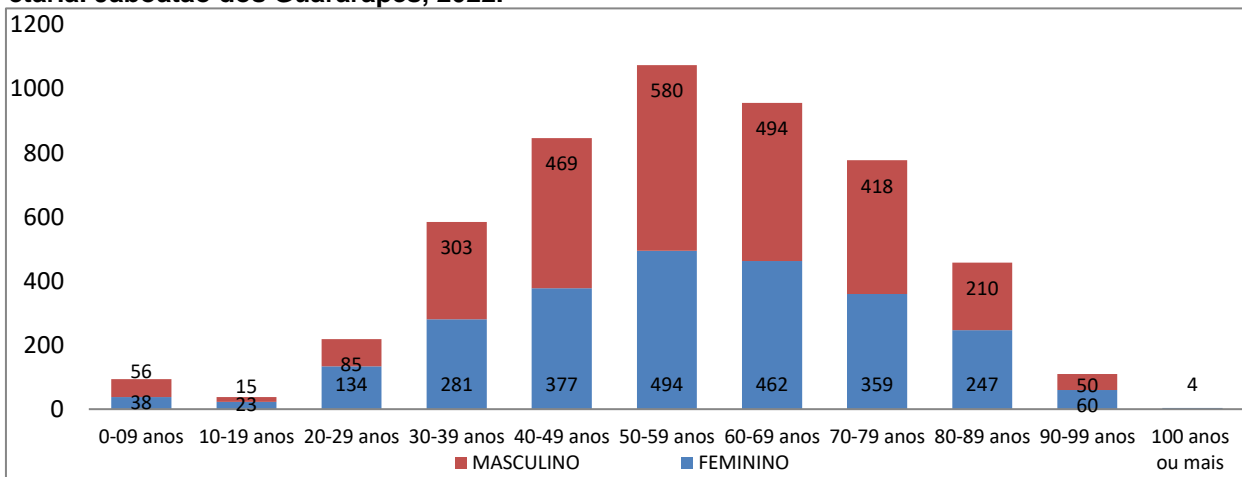


Gráfico 1. Casos SRAG confirmados do novo Coronavírus (COVID-19), segundo sexo e Regional de Saúde de Residência. Jaboatão dos Guararapes, 2022.



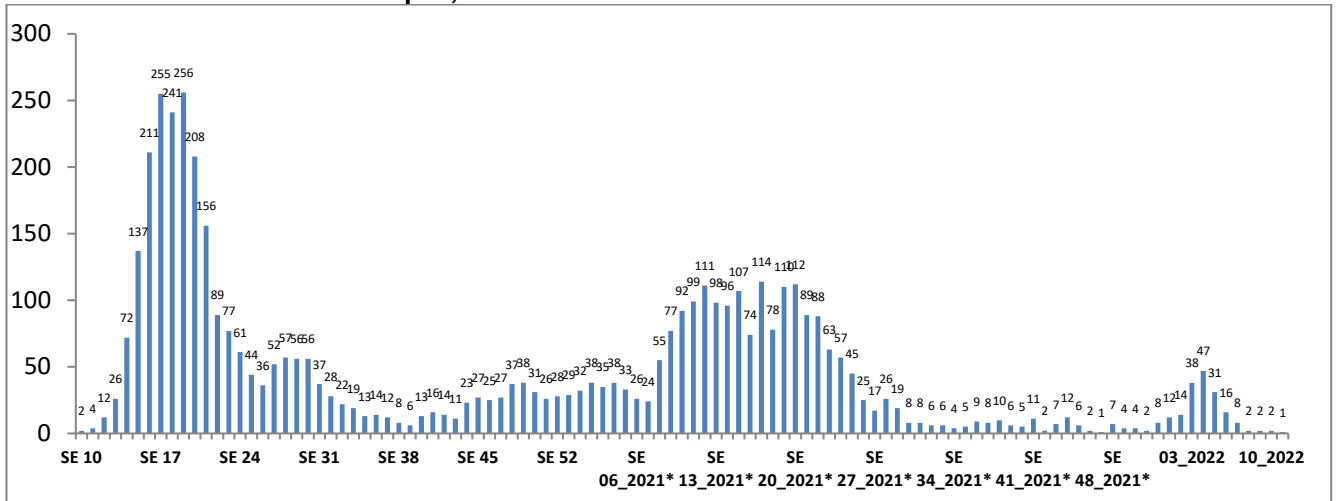
Fonte: Cievs/GVE/SVS/SMS Jaboatão dos Guararapes *Dados provisórios, sujeitos a alterações 14/04/2022

Gráfico 2. Casos SRAG confirmados do novo Coronavírus (COVID-19), segundo sexo e faixa etária. Jaboatão dos Guararapes, 2022.



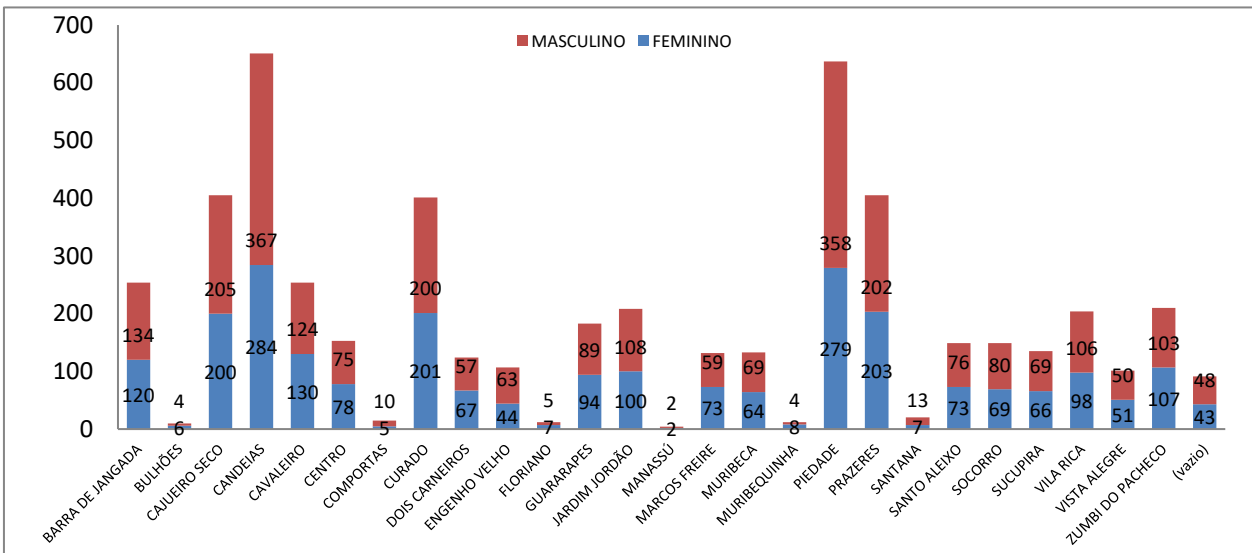
Fonte: Cievs/GVE/SVS/SMS Jaboatão dos Guararapes. *Dados provisórios, sujeitos a alterações 14/04/2022

Gráfico 3. Número de casos SRAG confirmados, segundo Semana Epidemiológica (SE) do início dos sintomas. Jaboatão dos Guararapes, 2022.



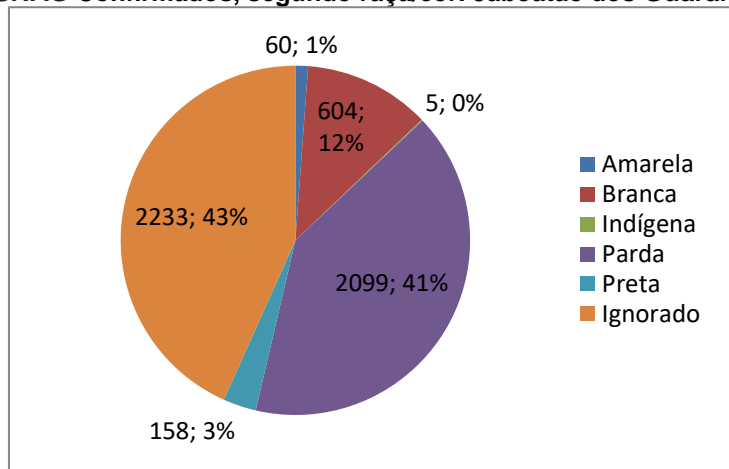
Fonte: Cievs/GVE/SVS/SMS Jaboatão dos Guararapes. *354 casos sem informação de data dos primeiros sintomas
*Dados provisórios, sujeitos a alterações. 14/04/2022

Gráfico 4. Casos SRAG Confirmados, segundo bairro e sexo. Jaboatão dos Guararapes, 2022.



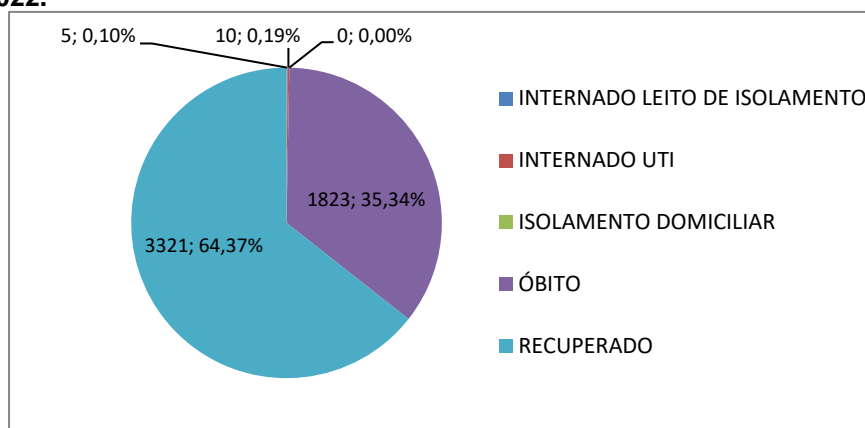
Fonte: Cievs/GVE/SVS/SMS Jaboatão dos Guararapes. *Dados provisórios, sujeitos a alterações. 14/04/2022

Gráfico 5. Casos SRAG Confirmados, segundo raça/cor. Jaboatão dos Guararapes, 2022.



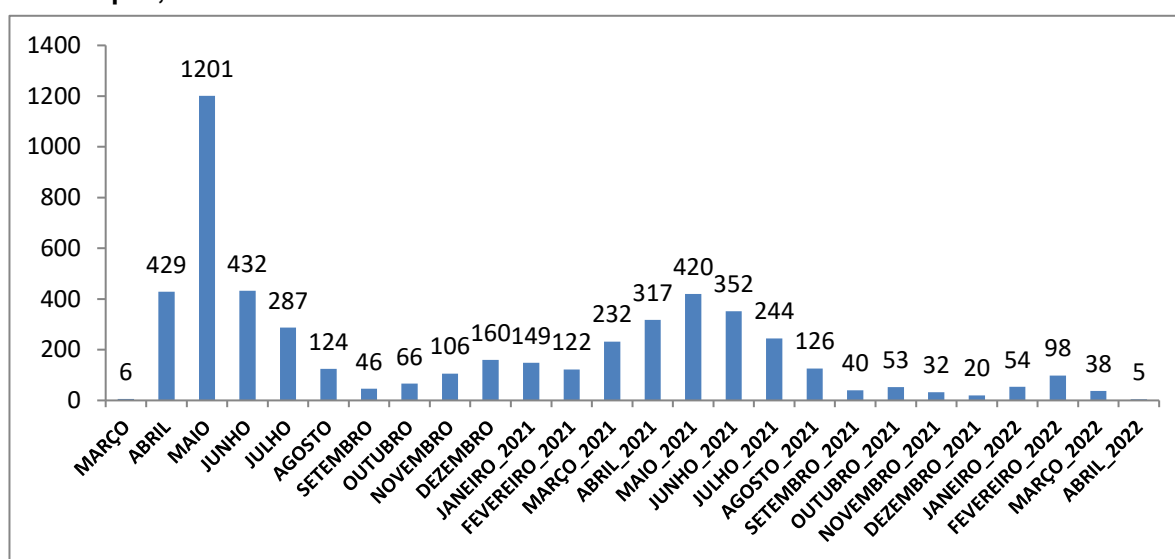
Fonte: Cievs/GVE/SVS/SMS Jaboatão dos Guararapes. *Dados provisórios, sujeitos a alterações. 14/04/2022

Gráfico 6. Número e proporção de casos SRAG confirmados, segundo evolução. Jaboatão dos Guararapes, 2022.



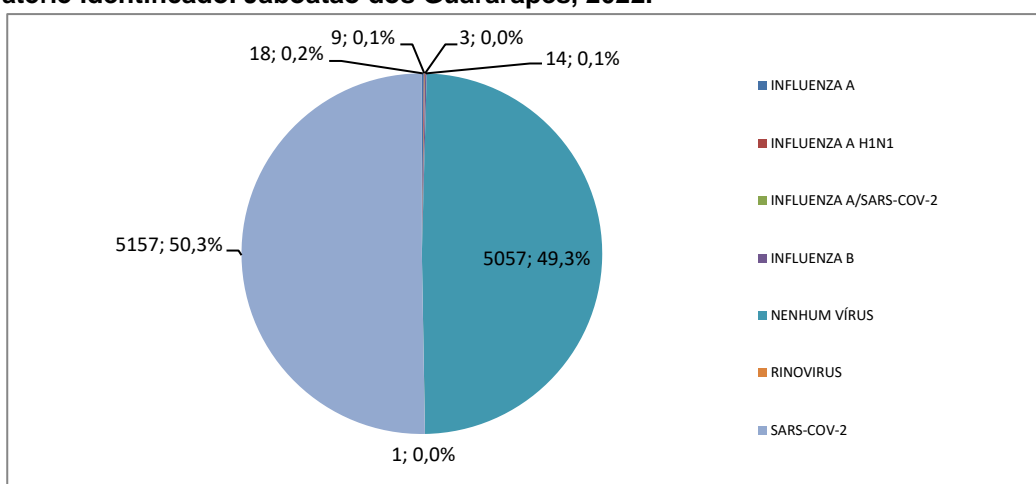
Fonte: Cievs/GVE/SVS/SMS Jaboatão dos Guararapes. *Dados provisórios, sujeitos a alterações. 14/04/2022

Gráfico 7. Número de casos SRAG confirmados, segundo mês de notificação. Jaboatão dos Guararapes, 2022.



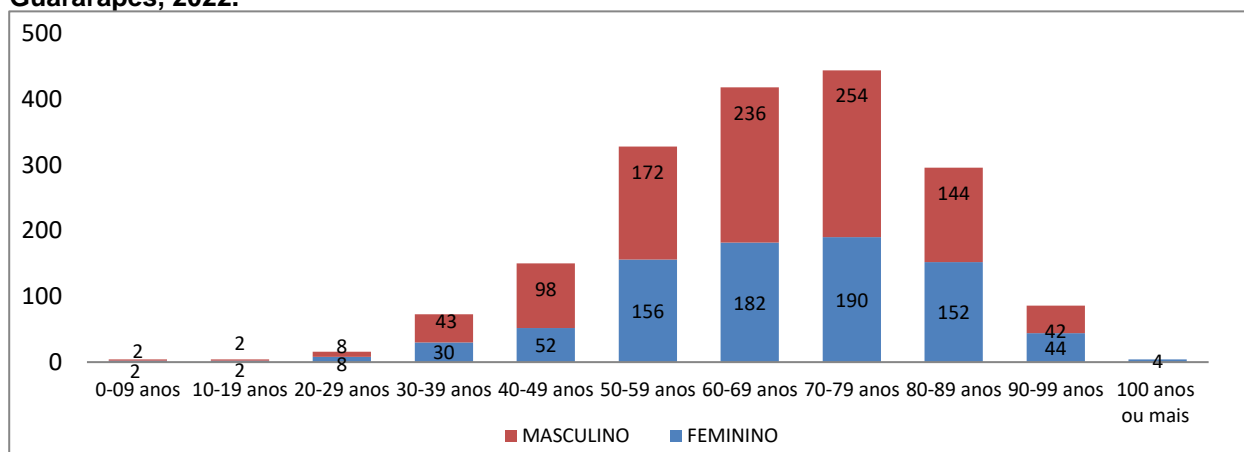
Fonte: Cievs/GVE/SVS/SMS Jaboatão dos Guararapes. *Dados provisórios, sujeitos a alterações. 14/04/2022

Gráfico 8. Proporção de casos SRAG confirmados e descartados de COVID-19, segundo vírus respiratório identificado. Jaboatão dos Guararapes, 2022.



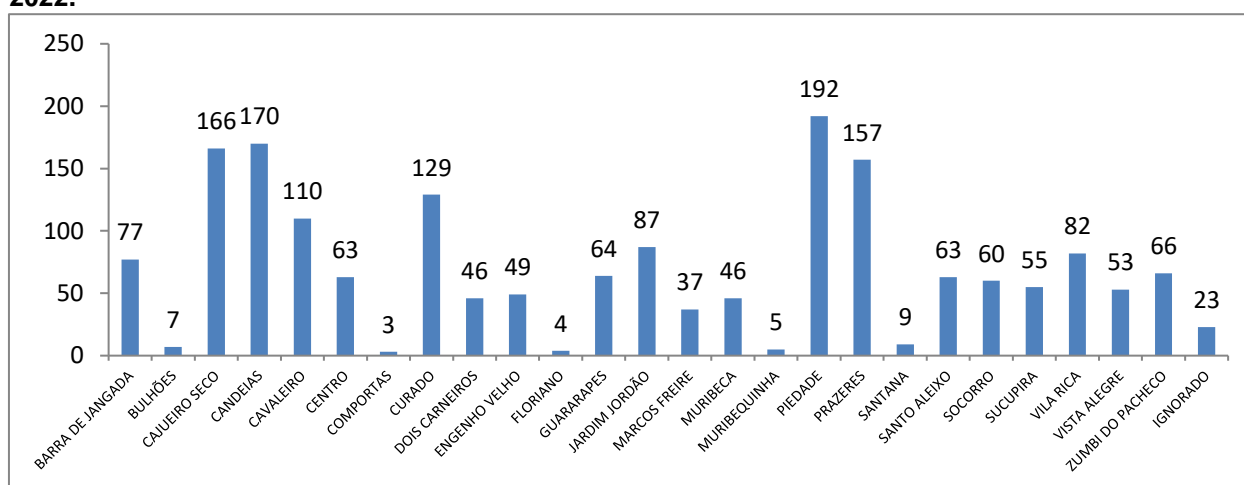
Fonte: Cievs/GVE/SVS/SMS Jaboatão dos Guararapes. *03 casos positivos influenza A e SARS-COV
*Dados provisórios, sujeitos a alterações. 14/04/2022

Gráfico 9. Óbitos SRAG Confirmados por COVID-19, segundo sexo e faixa etária. Jaboatão dos Guararapes, 2022.



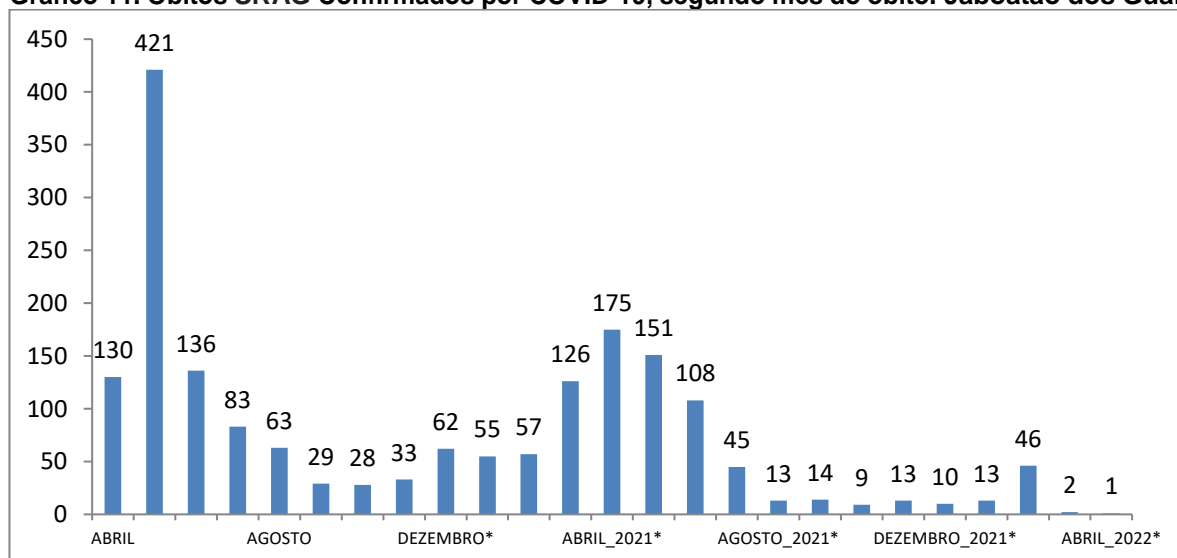
Fonte: Cievs/GVE/SVS/SMS Jaboatão dos Guararapes. *Dados provisórios, sujeitos a alterações. 14/04/2022

Gráfico 10. Óbitos SRAG Confirmados por COVID-19, segundo bairro. Jaboatão dos Guararapes, 2022.



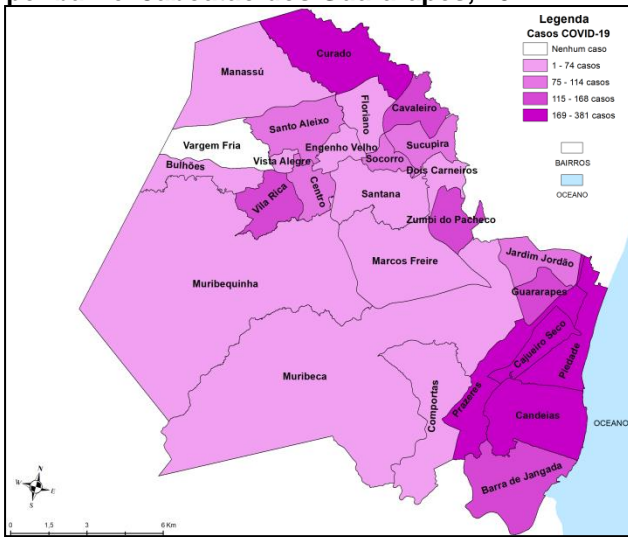
Fonte: Cievs/GVE/SVS/SMS Jaboatão dos Guararapes. *Dados provisórios, sujeitos a alterações. 14/04/2022

Gráfico 11. Óbitos SRAG Confirmados por COVID-19, segundo mês do óbito. Jaboatão dos Guararapes, 2022.



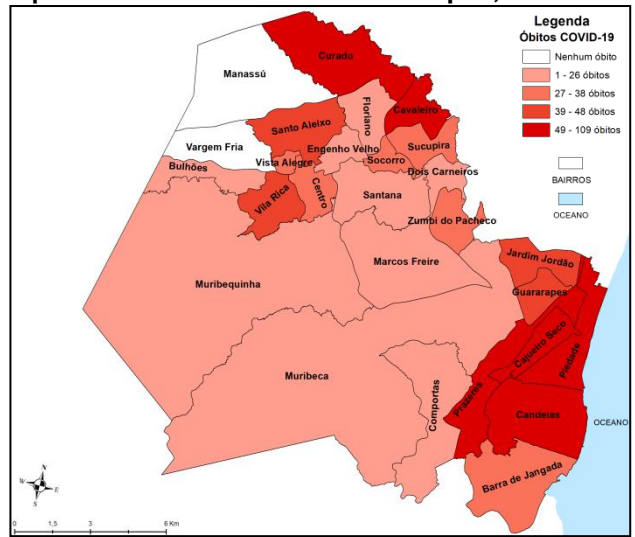
Fonte: Cievs/GVE/SVS/SMS Jaboatão dos Guararapes. *Dados provisórios, sujeitos a alterações. 14/04/2022

Mapa 1. Casos SRAG confirmados de COVID-19, por bairro. Jaboatão dos Guararapes, 2022.



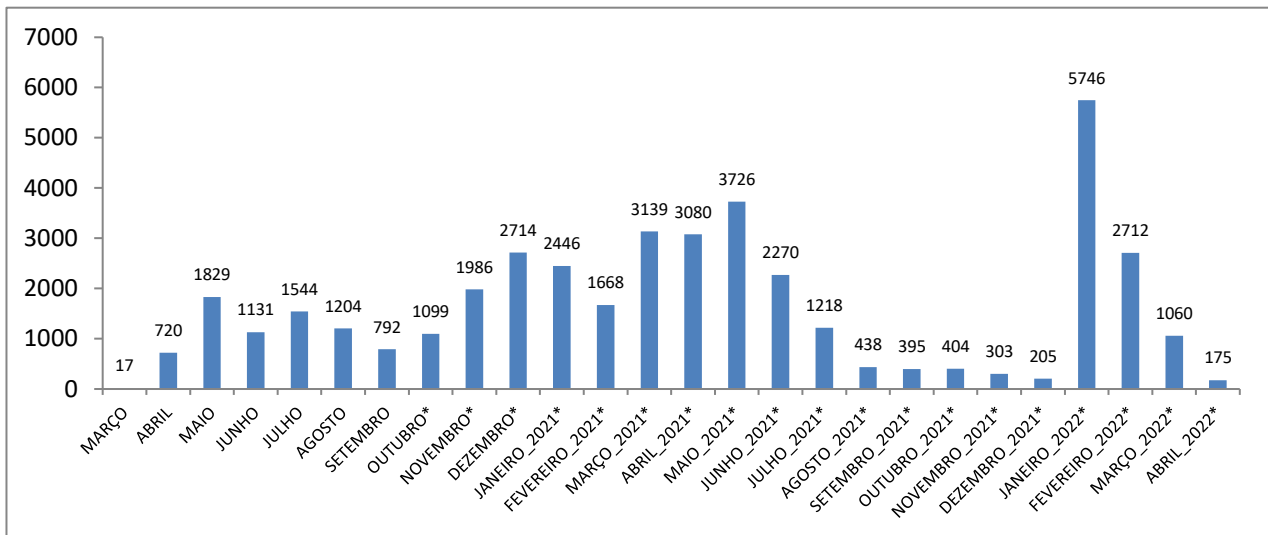
Fonte: Cievs/GVE/SVS/SMS Jaboatão dos Guararapes
*Dados provisórios, sujeitos a alterações.

Mapa 2. Óbitos SRAG confirmados de COVID-19, por bairro. Jaboatão dos Guararapes, 2022.



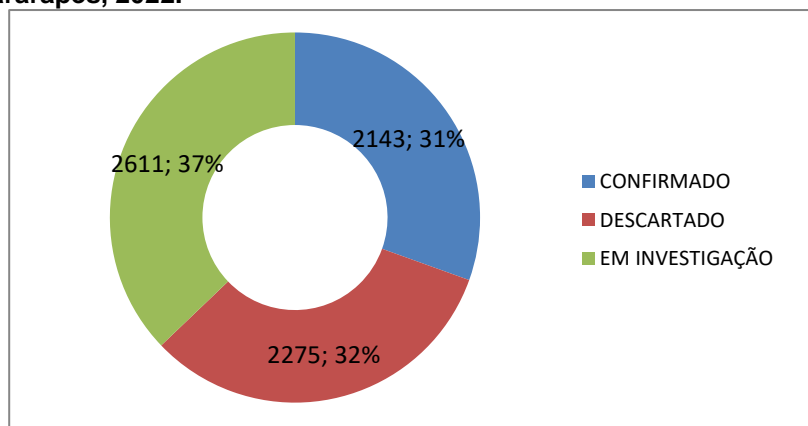
Fonte: Cievs/GVE/SVS/SMS Jaboatão dos Guararapes
*Dados provisórios, sujeitos a alterações.

Gráfico 12. Número de casos leves confirmados de COVID-19, por mês. Jaboatão dos Guararapes, 2022.



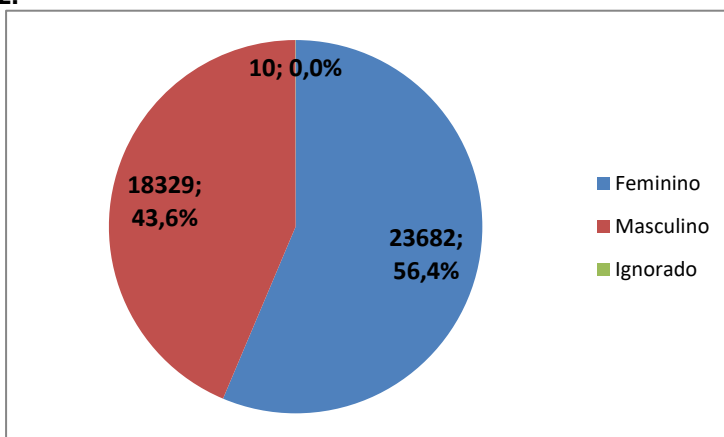
Fonte: ESUS-VE/Cievs/GVE/SVS/SMS Jaboatão dos Guararapes. *Dados provisórios, sujeitos a alterações. 14/04/2022

Gráfico 13. Número e Proporção de casos leves notificados de COVID-19 em profissionais de saúde. Jaboatão dos Guararapes, 2022.



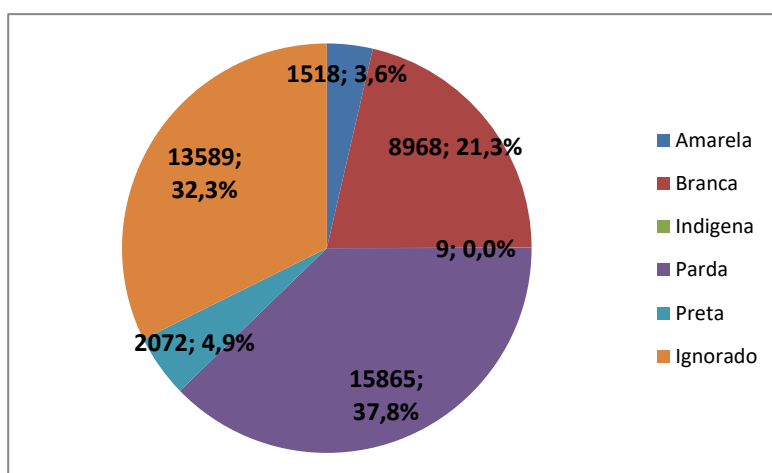
Fonte: ESUS-VE/Cievs/GVE/SVS/SMS Jaboatão dos Guararapes *Dados provisórios, sujeitos a alterações. 14/04/2022

Gráfico 14. Número e Proporção de casos leves Confirmados de COVID-19, segundo sexo. Jaboatão dos Guararapes, 2022.



Fonte: ESUS-VE/Cievs/GVE/SVS/SMS Jaboatão dos Guararapes.*Dados provisórios, sujeitos a alterações. 14/04/2022

Gráfico 15. Número e Proporção de casos leves Confirmados de COVID-19, segundo raça/cor. Jaboatão dos Guararapes, 2021.



Fonte: ESUS-VE/Cievs/GVE/SVS/SMS Jaboatão dos Guararapes.*Dados provisórios, sujeitos a alterações. 14/04/2022

Expediente:

Secretária de Saúde do Jaboatão dos Guararapes
Zelma Pessôa

Secretário Executivo de Atenção e Vigilância em Saúde
Rodrigo Canto

Superintendente de Vigilância em Saúde
Vânia Freitas

Gerente de Vigilância Epidemiológica
Camila Brito

Centro de Informações Estratégicas de Vigilância em Saúde – CIEVS Jaboatão
Ana Maria Almeida

Mapa:

Camila Brito

Elaboração:

Camila Brito

Revisão Final:

Zelma Pessôa

Camila Brito

Design:

SUPCOM

Notificação de casos:

Cievs Jaboatão dos Guararapes

81 99975-1640

E-mail: cievs.jaboatao@gmail.com

Ouvidoria SUS Jaboatão dos Guararapes

0800 083 2525